

MONARDA

СЕКРЕТ ТВОИХ
НЕЖНЫХ
ПЯТОЧЕК!



12+

ISSN 1993 1239



E-mail: gazeta@vitex.by

УЛЬТРАУВЛАЖНЕНИЕ & Голубая Агава и Розовая Опуния

Природа рождает поистине удивительные дары. Вдохновленная силой мексиканских пустынь, БЕЛИТА представляет новую линию

«Ультравлажнение.

Голубая агав

и розовая опунция»,

в основе которой два растения-легенды: голубая агав и розовая опунция. Эти природные мастера удержания влаги научились сохранять жизнь там, где солнце беспощадно, а дождь — редкость. Теперь их драгоценные экстракты работают на Вашу кожу и волосы, даря глубокое увлажнение, защиту и сияние.

ОСНОВНЫЕ АКТИВНЫЕ КОМПОНЕНТЫ ЛИНИИ:



**ГОЛУБАЯ
АГАВА**
источник
живительной
влаги

Экстракт агавы богат аминокислотами, витаминами, полифенолами и минералами. Этот «сок жизни» буквально оживляет кожу и волосы: глубоко увлажняет, защищает от свободных радикалов, укрепляет, смягчает и запускает процессы регенерации.

Агав — как природный лифтинг с эффектом anti-age делает кожу гладкой, упругой, сияющей, а волосы — сильными и блестящими.



**РОЗОВАЯ
ОПУНЦИЯ**
кактус-целитель

Эффектный кактус (розовая опунция), накапливающий влагу в своих сочных стеблях, стал символом восстановления и антистресса для кожи. В его составе — витамин С, флавоноиды, галактуроновая кислота и природные сахара. Этот коктейль помогает коже бороться с пигментацией, воспалениями, сухостью и стрессом. Опунция действует мягко и бережно, защищает, увлажняет, восстанавливает кожу и продлевает молодость.



купи
в один клик



300
мл

УХОД ЗА ВОЛОСАМИ

ЭТАП ОЧИЩЕНИЯ ШАМПУНЬ-БЛЕСК для гладкости и увлажнения волос

Мгновенно преображает волосы. Шампунь хорошо пенится, деликатно очищает волосы и кожу головы от загрязнений. Каскад кондиционеров облегчает расчесывание, делает волосы гладкими и послушными. Благодаря агаве и опунции волосы становятся гладкими, мягкими, блестящими и легко расчесываются.

ЭТАП ВОССТАНОВЛЕНИЯ БАЛЬЗАМ-РАСПУТЫВАНИЕ для сухих и нормальных волос

Эффективно ухаживает за сухими и нормальными волосами. Каскад кондиционеров проникает в структуру волос, запечатывает кутикулу, делает волосы послушными, плотными и сияющими, обеспечивает легкое расчесывание. Бетаин в составе бальзама успокаивает кожу головы и удерживает влагу.

Сила
природы
в каждой
капле!



200
мл



200
мл



24
мл



24
мл



24
мл

УХОД ЗА КОЖЕЙ ЛИЦА

ЭТАП ОЧИЩЕНИЯ

ГЕЛЬ ДЛЯ УМЫВАНИЯ увлажняющий
Легкое и комфортное очищение без чувства стянутости. Увлажнение уже на этапе умывания! Подходит даже для самой чувствительной и реактивной кожи. Экстракты голубой агавы и розовой опунции работают как деликатные защитники от обезвоживания.

ЭТАП ТОНИЗАЦИИ

ТОНИК-СИЯНИЕ для лица увлажняющий
Устраняет сухость, дарит коже комфорт и внутреннее сияние. Экстракты голубой агавы и розовой опунции интенсивно увлажняют кожу и дарят ей ощущение свежести. Активные компоненты (бетаин и гиалуроновая кислота) создают ощущение свежести, делают кожу увлажненной, более гладкой и сияющей. Подойдет для всех типов кожи.

ЭТАП УХОДА ЗА КОЖЕЙ ЛИЦА

КРЕМ-СИЯНИЕ для лица дневной
ЭФФЕКТ ВТОРОЙ КОЖИ
Крем с невесомой текстурой, как облачко; он выравнивает тон, разглаживает рельеф и придает коже сияние. Кремовый оттенок придает изумительное сияние. Работает как эффект «второй кожи» — кожа выглядит идеально с макияжем и без.

КРЕМ для лица ночной
восполняющий потерю влаги

Пока вы спите, крем восстанавливает кожу, наполняет ее влагой, устраняет шелушения и следы усталости. Экстракты голубой агавы и розовой опунции повышают уровень увлажненности кожи, нормализуют гидробаланс, разглаживают микрорельеф и выравнивают тон кожи.

ЭТАП УХОДА ЗА КОЖЕЙ ВОКРУГ ГЛАЗ

**Жидкие
ГЕЛЬ-ПАТЧИ**
для контура глаз
Эффективная формула для максимального увлажнения и лифтинг-эффекта. Активный компонент Tens'Up™ подтягивает кожу, гиалуроновая кислота восполняет влагу, а экстракты голубой агавы и розовой опунции дарят свежий, отдохнувший взгляд.

LUXSHOW HD matt

**ФИКСИРУЮЩАЯ
РАССЫПЧАТАЯ ПУДРА**
МАТИРОВАНИЕ+BLUR-effect

- ИДЕАЛЬНО ВЫРАВНИВАЕТ ТЕКСТУРУ
- СКРЫВАЕТ НЕСОВЕРШЕНСТВА
- НАДЕЖНО ФИКСИРУЕТ И ПРОДЛЕВАЕТ СТОЙКОСТЬ МАКИЯЖА

Пудра остается абсолютно невидимой на лице, идеально ложится на тональное средство или на чистую кожу, стирая, как ластиком, недостатки, расширенные поры, неровный цвет, морщинки, следы постакне, придавая лицу свежий вид без жирного блеска.

УХАЖИВАЮЩАЯ ФОРМУЛА:

ГИАЛУРОНОВАЯ КИСЛОТА для глубокого увлажнения, упругости и эластичности кожи.

BLUR-ЧАСТИЦЫ визуально разглаживают рельеф кожи, маскируют поры, неровности и мелкие морщинки.

СПЕЦИАЛЬНЫЙ МАТТ-КОМПЛЕКС на основе **ОКСИДА ЦИНКА** эффективно поглощает излишки себума, мгновенно устраняет жирный блеск и обеспечивает длительное матирование кожи.

БЕЗ ТАЛЬКА, НЕ ЗАКУПОРИВАЕТ ПОРЫ

Подходит для чувствительной и проблемной кожи

ПРОЗРАЧНАЯ

LUXSHOW
**СТОЙКАЯ УЛЬТРАТОНКАЯ
ПОДВОДКА-ФЛОМАСТЕР для глаз**

- НАСЫЩЕННЫЙ ЦВЕТ
- УЛЬТРАТОНКИЙ АППЛИКАТОР-КИСТОЧКА

Подводка-фломастер благодаря ультратонкому аппликатору-кисточке обеспечивает **ИДЕАЛЬНУЮ ЧЕТКОСТЬ ЛИНИЙ**.

НАСЫЩЕННЫЙ ЦВЕТ подчеркивает природную глубину и очарование взгляда, притягивая внимание окружающих.

СТОЙКАЯ ФОРМУЛА не растекается, не растрескивается, не размазывается, сохраняя безупречный макияж в течение всего дня.

СПЕЦИАЛЬНАЯ КОНСТРУКЦИЯ КОРПУСА защищает подводку от высыхания.

НОВЫЙ
ОТТЕНОК
Темный
ШОКОЛАД

Оттенки палитр косметических средств могут отличаться от оригинала из-за особенностей передачи цвета при печати.

LUXSHOW lumiere

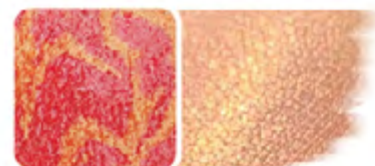
**СИЯЮЩИЕ
ШЕЛКОВЫЕ РУМЯНА**
ЗАПЕЧЕННЫЕ

- МНОГОМЕРНЫЙ СИЯЮЩИЙ ФИНИШ
- СТОЙКАЯ ФОРМУЛА

Роскошные сияющие румяна с самой шелковой текстурой легко наносить и растушевывать. Придают коже теплое, золотое свечение.

НАСЫЩЕННЫЕ ЧИСТЫЕ ПИГМЕНТЫ румян легко наслаивать, формируя необходимую интенсивность цвета, позволяя создать макияж от невесомого полупрозрачного до яркого и выразительного.

СПЕЦИАЛЬНЫЕ СВЕТООТРАЖАЮЩИЕ ЧАСТИЧКИ придают красивое многомерное сияние и создают эффект упругой, гладкой и свежей кожи.



ТОН 06

золотисто-персиковый
Теплый золотой оттенок подойдет и блондинкам, и брюнеткам, и рыжеволосым, а также красиво подчеркнет загорелую кожу.

СТИЛЬНЫЙ СОВЕТ: используйте данный тон не только как румяна, но и в качестве теней для век, чтобы создать идеальный монохромный макияж, а также красиво подчеркнуть открытую шею и декольте.

LUXSHINE сияющая коллекция
ПОМАДА-БЛЕСК для губ

- УХАЖИВАЮЩАЯ ФОРМУЛА
- ЦВЕТ И РОСКОШНОЕ СИЯНИЕ В ОДНОЙ ПОМАДЕ

ВЫБЕРИТЕ ИНТЕНСИВНОСТЬ ОТТЕНКА:

- **ОДИН СЛОЙ** – легкое невесомое покрытие, красивые естественные цвета, нежное сияние
- **ДВА СЛОЯ** – плотное покрытие, насыщенный изысканный цвет, драгоценный блеск

Комплекс витаминов, антиоксидантов, ценных масел и особых восков моментально разглаживает и глубоко увлажняет, интенсивно питает и восстанавливает кожу губ, предупреждает шелушение и появление микротрещин.

Тон 06
Миндальный розовый

Тон 07
Карамельная вишня

Тон 08
Шоколадный мусс

Максимум красоты

купи
в один клик

ТУШЬ для ресниц MaXXXimizer MAXI объем и длина, черная

Откройте новый уровень выразительного взгляда с тушью MaXXXimizer! Уникальная формула придает ресницам головокружительный объем и впечатляющую длину, сохраняя их естественную легкость.

- **силиконовая щеточка** идеально прокрашивает и разделяет каждую ресничку
- **глубокий цвет** для интенсивного и выразительного макияжа
- **стойкость** без компромиссов: не осыпается и не размазывается
- **легкая текстура**, комфортная на весь день

**Изготовлена из компонентов CHROMAVIS (Италия)*

Взгляд, от которого невозможно оторваться — с MaXXXimizer!

BB-КРЕМ для лица ИНСТАЭФФЕКТ тон универсальный

Идеальная текстура BB-крема сливается с кожей, делая поверхность лица ровной и бархатистой, как на фотографии. Отлично матирует и заполняет неровности, придавая коже безупречный здоровый вид. Идеально маскирует недостатки и выравнивает рельеф благодаря высокопигментированной текстуре и soft-focus эффекту, адаптируется под тон кожи, увлажняет, питает и поддерживает молодость кожи лица.

Формула с добавлением ухаживающих компонентов **витаминового комплекса Early Boost PE** и **экстракта хлопка**.

Экстракт хлопка увлажняет и смягчает кожу, способствует снятию раздражений, дает коже ощущение свежести, мягкости и комфорта.

Early Boost PE — уникальный источник растительного таурина-заряжает клетки кожи энергией, сохраняет заряд молодости, задерживает проявление первых признаков старения, придает мгновенное увлажнение коже.

Упаковка тональной основы оснащена **тонким носиком**, который защищает от вытекания и точно дозирует продукт.



в розовых тонах!

Прозрачная матирующая ПУДРА для лица BEAUTY SKIN

**СОВЕРШЕННОЕ СЛИЯНИЕ С КОЖЕЙ!
без талька и крахмала
в комплекте зеркало и спонж**

Стильный дизайн и розовый нежный оттенок!

Инновационная восковая шелковистая текстура:

- устраняет жирный блеск
- маскирует поры
- разглаживает микрорельеф
- не скатывается в комочки
- эффект фотошопа

РЕКОМЕНДАЦИИ ПО ПРИМЕНЕНИЮ:

1. В качестве праймера или затирки для пор нанесите на чистую кожу.
2. В качестве завершающего макияжа закрепите тон или удалите жирный блеск.

После применения кожа выглядит естественной, гладкой, молодой и ровной, поры становятся менее заметными, как после фотошопа.



BIOLITA

BIOLITA®
BEAUTY
SKIN

BIOLITA®
BEAUTY
SKIN
TRANSPARENT MATTIFYING FACE
POWDER
ПРОЗРАЧНАЯ МАТИРУЮЩАЯ
ПУДРА ДЛЯ ЛИЦА

купи
в один клик

БЛЕСК-ПЛАМПЕР для губ Beauty Lips

ТОН 02 Pale Rose

Откройте для себя новый мир увлажненности и упругости с блеск-плампером для губ, обогащенным скваланом.

ПРЕИМУЩЕСТВА БЛЕСКА

- **Сквалан для восстановления влаги:** уникальная формула со скваланом предотвращает потерю влаги, обеспечивая долговременное увлажнение губ.
- **Восстановление эластичности:** эксклюзивные ингредиенты помогают восстановить эластичность кожи губ, делая их более упругими и гладкими.
- **Невесомая текстура:** легкая и комфортная текстура блеск-плампера обеспечивает приятное нанесение, не оставляя ощущения липкости.

ВІТЭКС

ВАШ ЛЕТНИЙ
МАКИЯЖ БУДЕТ
БЕЗУПРЕЧНЫМ

МАТИРУЮЩАЯ
КОМПАКТНАЯ ПУДРА ДЛЯ ЛИЦА
MATTIFYING COMPACT POWDER

SPF 20

СПЕЦИАЛЬНАЯ ФОРМУЛА для защиты кожи
от солнечных лучей и фотостарения

МАТИРУЮЩАЯ
КОМПАКТНАЯ ПУДРА ДЛЯ ЛИЦА
выравнивает цвет лица, предупреждает
появление жирного блеска, фиксирует макияж

- УЛЬТРАЛЕГКАЯ
ТЕКСТУРА
- НЕ ЗАБИВАЕТ ПОРЫ
- НЕ СУШИТ КОЖУ



Оттенки палитр косметических средств могут отличаться от оригинала из-за особенностей передачи цвета при печати.

ВІТЭКС

MONARDA

САМЫЕ МЯГКИЕ ПЯТОЧКИ
БЕЗ СУХОСТИ И ТРЕЩИН

ЦЕЛИТЕЛЬНЫЕ СВОЙСТВА
ЭКСТРАКТА МОНАРДЫ:

- ПРОТИВОВОСПАЛИТЕЛЬНОЕ ДЕЙСТВИЕ
помогает уменьшить воспаление кожи,
способствует скорейшему восстановлению
и заживлению трещин
- АНТИСЕПТИЧЕСКОЕ ДЕЙСТВИЕ
монарда эффективно борется с бактериями и грибами,
что делает ее отличным средством для профилактики и
лечения грибковых инфекций на ногах
- УВЛАЖНЕНИЕ И ПИТАНИЕ
глубоко увлажняет и питает кожу, предотвращая ее
огрубение, сухость и появление трещин

КРЕМ-ВОСК
от трещин

для очень сухой кожи

- МОНАРДА заживляет и восстанавливает
- МОЧЕВИНА увлажняет, снимает шелушение
- ПЧЕЛИНЫЙ ВОСК и ПРОПОЛИС
защищают и разглаживают
- МАСЛА ШИ И КОКОСА питают и смягчают

Насыщенная концентрированная формула моментально
снимает сухость и шелушение кожи, увлажняет, смягчает
огрубевшую кожу, мозоли и натоптыши, способствует бы-
строму заживлению трещин, образует на коже дышащую
пленку, которая защищает кожу от потери влаги, воздей-
ствия внешних негативных факторов, появления раздраже-
ний и трещин.

Подходит для ежедневного ухода за особенно сухими
участками кожи (локти, колени, щиколотки, пятки и др.)



КРЕМ ДЛЯ НОГ

от сухих, огрубевших пяток

3 в 1

1. УСТРАНЕНИЕ СУХОСТИ И ШЕЛУШЕНИЙ
2. ПРОФИЛАКТИКА МОЗОЛЕЙ И ТРЕЩИН
3. ИДЕАЛЬНО МЯГКИЕ ПЯТОЧКИ

- МОНАРДА устраняет сухость и шелушение, заживляет и восстанавливает
- ФРУКТОВЫЕ КИСЛОТЫ размягчают огрубевшую кожу и натоптыши, обес-
печивают профилактику мозолей и трещин
- ЭМОЛЕНТЫ и НАТУРАЛЬНЫЕ МАСЛА интенсивно увлажняют и питают
кожу, делают пяточки идеально мягкими

Крем для ног с высокой концентрацией фруктовых кислот (10%) и лечеб-
ного экстракта монарды — эффективное средство, которое помогает бы-
стро размягчить и устранить ороговевшие участки кожи, сухие мозоли и нато-
птыши, а также обеспечивает эффективную профилактику появления трещин.
Быстро впитывается без ощущения липкости и жирности.

Sweet Fantasy

Подходит для всех,
кто любит, когда
косметика вдохновляет!

купи
в один клик



гель для душа БАБЛ-КОФЕ

Подарит коже деликатный уход и мягкость. Его нежная пена бережно очищает и увлажняет, оставляя ощущение свежести и легкости на весь день. Аромат кофе пробуждает даже в самое сонное утро, создавая атмосферу уюта и вдохновения. Идеален для всех, кто не представляет свою жизнь без утреннего ритуала с чашкой ароматного напитка.

гель для душа ЛАТТЕ НУТЕЛЛА

Его уникальная формула с кофеином дарит коже энергию и тонус, стимулируя кровообращение и улучшая общий внешний вид. Кофеин помогает повысить упругость кожи, делая ее гладкой и шелковистой. Обволакивающий аромат шоколадного латте превратит принятие душа в момент наслаждения. Гель не только очищает кожу, но и заботится о ее мягкости и комфорте, благодаря увлажняющим компонентам.

гель для душа КАРАМЕЛЬНЫЙ РАФ

Его нежная текстура и аромат сливочной карамели превратят каждое принятие душа в настоящее наслаждение. Формула геля тщательно очищает кожу, не пересушивая ее, а натуральные компоненты помогают поддерживать ее естественный баланс увлажнения. Аромат геля, напоминающий любимый десерт, остается на коже легким шлейфом, окутывая вас теплом и уютом на весь день.



С самого рождения родители с особой любовью окружают своего малыша бережным уходом и нежной заботой. Для них важно, чтобы детская косметика была натуральной, гипоаллергенной, без парабинов, силиконов, SLS, SLES, минеральных масел, красителей, подходящей даже самой капризной и уязвимой коже. Косметическая линия «Baby Care» — воплощение нежности и любви: эколиния для детей, для беременных и кормящих матерей, а также для всей семьи.

купи
в один клик



Для малышей с первых дней жизни:

- **ЭКОПЕНКА ДЕТСКАЯ** для купания и ежедневного подмывания младенцев с первых дней жизни 175 мл
- **ЭКОШАМПУНЬ-ВАННОЧКА ДЕТСКИЙ БЕЗ СЛЕЗ** с первых дней жизни 260 мл
- **ЭКОМЫЛО ДЕТСКОЕ** для очищения с первых дней жизни 260 мл
- **ЭКОКРЕМ ДЕТСКИЙ** под подгузник с первых дней жизни 75 мл
- **ЭКОМАСЛО ДЕТСКОЕ** для ухода и массажа с первых дней жизни 105 мл
- **ЭКОКРЕМ ДЕТСКИЙ** Защита от непогоды с первых дней жизни 50 мл

Для детей от 3 лет:

- **ЭКОШАМПУНЬ ДЕТСКИЙ БЕЗ СЛЕЗ** с 3-х лет 260 мл
- **ЭКОМЫЛО ДЕТСКОЕ** для ежедневного очищения с 3-х лет 260 мл

Почему Baby care?

1. Гипоаллергенная экокосметика с клиническими испытаниями.
2. Более чем на 97% состоит из компонентов натурального происхождения.
3. Без парабинов, силиконов, SLS, SLES, минеральных масел, красителей и аллергенов.
4. В составе содержатся натуральные масла (ши, миндаля, косточек абрикоса) и целебные растительные экстракты (ромашки, череды, хлопка, облепихи, липы).
5. Экокосметика для малышей от 0 до 3-х лет, для детей от 3-х лет и старше, для беременных и кормящих матерей.
6. Отдельные продукты линии подходят для использования всей семьей.

Для мам:

- **ЭКОГЕЛЬ для душа** бессульфатный для беременных и кормящих матерей 260 мл
- **ЭКОКРЕМ для тела** Уход и профилактика растяжек в период беременности 150 мл
- **САЛФЕТКИ ВЛАЖНЫЕ** детские с D-пантенолом 60 шт.

Скажи **НЕТ НЕСОВЕРШЕНСТВАМ!**

Clean Skin

ЧИСТАЯ КОЖА

**БЕЗ АКНЕ,
ЧЕРНЫХ ТОЧЕК,
ПРЫЩЕЙ,
КОМЕДОНОВ**



ОСНОВНЫЕ ДЕЙСТВУЮЩИЕ КОМПОНЕНТЫ
ДЛЯ ЧИСТОТЫ И СВЕЖЕСТИ ВАШЕЙ КОЖИ:

АНТИ-АКНЕ КОМПЛЕКС

работает на всех этапах борьбы с несовершенствами: от предотвращения появления акне до устранения следов постакне. Уникальность комплекса в том, что он не только борется с проблемами, но и восстанавливает кожу, улучшая ее текстуру и тон

САЛИЦИЛОВАЯ КИСЛОТА (ВНА)

мощный эксфолиант, который растворяет черные точки и сальные пробки, сужает и глубоко очищает расширенные поры, нормализует выделение себума, а также способствует уменьшению пятен постакне

АЗЕЛАИНОВАЯ КИСЛОТА

борется с воспалениями, уменьшает покраснения и раздражения

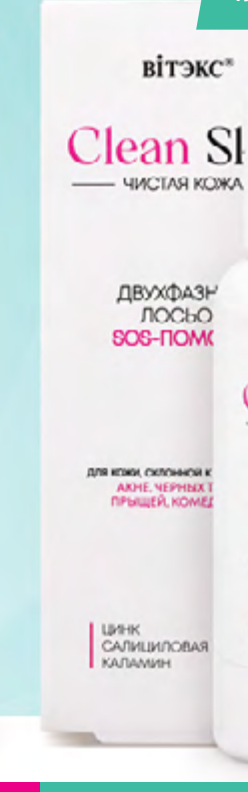
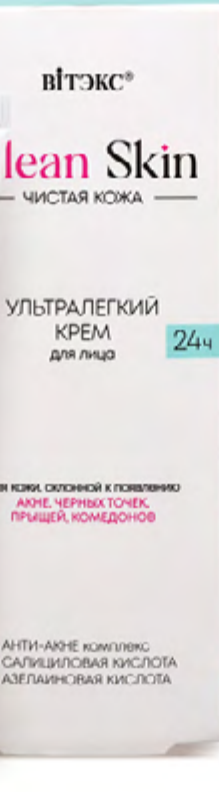
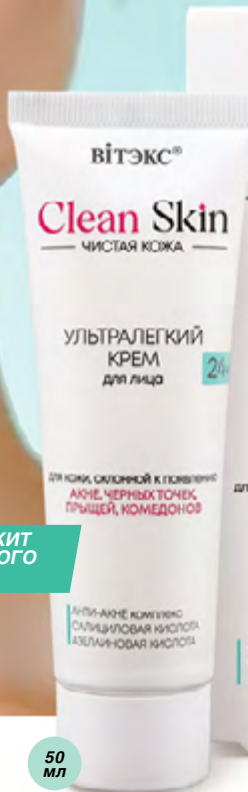
НИАЦИНАМИД

помогает регулировать выработку себума, устраняет жирный блеск и улучшает текстуру кожи

КАЛАМИН

успокаивает и уменьшает воспаления, оказывает регенерирующее и подсушивающее действие, способствует быстрому заживлению

ПОДХОДИТ ДЛЯ
ЧУВСТВИТЕЛЬНОЙ
КОЖИ



1 ОЧИЩЕНИЕ

УВЛАЖНЯЮЩАЯ ПЕНКА

АНТИ-АКНЕ комплекс, ниацинамид, цинк, салициловая кислота

- ОЧИЩАЕТ И СУЖАЕТ ПОРЫ
- СНИЖАЕТ ИЗЛИШНЮЮ ЖИРНОСТЬ КОЖИ
- ПРЕДОТВРАЩАЕТ ВЫСЫПАНИЯ И ЗАКУПОРКУ ПОР

Увлажняющая пенка с мягкой силиконовой щеточкой помогает более глубоко очистить кожу от загрязнений, макияжа, излишнего себума, не нарушая естественный pH-баланс кожи, предупреждает появление акне, комедонов и прыщей. После очищения активизируется кровообращение, кожа лучше дышит и эффективно усваивает полезные вещества из средств последующего ухода.

ЭНЗИМНАЯ ПУДРА

азелаиновая кислота, ниацинамид, каламин, энзимы папайи

- ГЛУБОКО ОЧИЩАЕТ
- СУЖАЕТ РАСШИРЕННЫЕ ПОРЫ
- ВЫРАВНИВАЕТ И УЛУЧШАЕТ РЕЛЬЕФ КОЖИ
- ПРЕДОТВРАЩАЕТ ВЫСЫПАНИЯ И ЗАКУПОРКУ ПОР
- УСТРАНЯЕТ ЖИРНЫЙ БЛЕСК

При контакте с водой пудра превращается в нежную пенку, которая мягко и эффективно отшелушивает ороговевший слой эпидермиса и бережно очищает кожу от загрязнений. После глубокого очищения кожа более чистая и ровная, поры менее заметны, а цвет лица более свежий. Предотвращает появление закрытых комедонов.

2 ТОНИЗИРОВАНИЕ

УВЛАЖНЯЮЩИЙ ТОНИК

АНТИ-АКНЕ комплекс, салициловая + азелаиновая кислоты

- СУЖАЕТ ПОРЫ
- УМЕНЬШАЕТ ЖИРНОСТЬ
- СПОСОБСТВУЕТ СОКРАЩЕНИЮ НЕСОВЕРШЕНСТВ
- ОСВЕЖАЕТ И УЛУЧШАЕТ ТОН КОЖИ
- УСПОКАИВАЕТ КОЖУ И НОРМАЛИЗУЕТ ГИДРОБАЛАНС

Сужает расширенные поры, нормализует выработку себума, предупреждает появление жирного блеска, ускоряет процесс регенерации кожи, помогает предупредить угревые высыпания и закупорку пор, нормализует pH баланс, а также улучшает эффективность средств последующего ухода.

3 УВЛАЖНЕНИЕ И УХОД

УЛЬТРАЛЕГКИЙ КРЕМ для лица

АНТИ-АКНЕ комплекс, салициловая + азелаиновая кислоты

- НОРМАЛИЗУЕТ ЖИРНОСТЬ КОЖИ
- СУЖАЕТ РАСШИРЕННЫЕ ПОРЫ
- РАЗГЛАЖИВАЕТ И УЛУЧШАЕТ РЕЛЬЕФ КОЖИ
- ЗНАЧИТЕЛЬНО СОКРАЩАЕТ НЕСОВЕРШЕНСТВА

При регулярном применении крема активные компоненты уменьшают вероятность воспалений, улучшают текстуру кожи, предупреждают появление угревой сыпи, прыщей и комедонов, нормализуют себорегуляцию.

УСПОКАИВАЮЩАЯ МАСКА для лица

АНТИ-АКНЕ комплекс, каламин, ниацинамид

- ОЧИЩАЕТ И СУЖАЕТ РАСШИРЕННЫЕ ПОРЫ
- ЗНАЧИТЕЛЬНО СОКРАЩАЕТ НЕСОВЕРШЕНСТВА
- ПРЕДОТВРАЩАЕТ ВЫСЫПАНИЯ И ЗАКУПОРКУ ПОР
- РАЗГЛАЖИВАЕТ И УЛУЧШАЕТ РЕЛЬЕФ КОЖИ

Идеальное средство для избавления от выраженных несовершенств, постакне, прыщей и черных точек, а также предупреждения их появления. Уже после первого применения достигается выраженный успокаивающий эффект, заметно улучшается состояние кожи, которая выглядит более чистой, гладкой и свежей, без жирного блеска и расширенных пор.

4 SOS-ПОМОЩЬ ОТ ПРЫЩЕЙ И АКНЕ

ДУХФАЗНЫЙ ЛОСЬОН для лица и тела

цинк, салициловая кислота, каламин

- УСКОРЯЕТ ПРОЦЕССЫ ЗАЖИВЛЕНИЯ
- ЗНАЧИТЕЛЬНО СОКРАЩАЕТ НЕСОВЕРШЕНСТВА
- УМЕНЬШАЕТ ПРЫЩИ, ПОКРАСНЕНИЯ И ВЫСЫПАНИЯ

Двухфазный лосьон — это эффективная SOS-помощь при выраженных несовершенствах в стадии обострения.

После нанесения лосьона активные компоненты оказывают быстрый успокаивающий эффект, способствуют скорейшему заживлению, заметно уменьшают покраснения.

SATIN SKIN

ЛЕТНИЙ MUST-HAVE!

АТЛАСНАЯ КОЖА



купи в один клик

ЭТАП ОЧИЩЕНИЯ

ОЧИЩАЮЩЕЕ МАСЛО для снятия макияжа с лица и век

- эффективно удаляет макияж, включая водостойкий
- глубоко очищает поры
- не оставляет ощущения сухости и стянутости
- подходит для чувствительной кожи

ГЕЛЬ-ПРАЙМЕР для умывания лица **БЕЗУПРЕЧНЫЙ ТОН**

- мягко очищает кожу от загрязнений и макияжа
- сохраняет естественный защитный барьер
- подготавливает кожу к дальнейшему уходу
- придает ощущение свежести и чистоты

СПОНЖ-ПИЛИНГ смываемый с салициловой кислотой **ЧИСТЫЕ ПОРЫ**

- эффективно отшелушивает ороговевшие клетки
- выравнивает микрорельеф кожи
- сужает поры, придает гладкость
- подходит для чувствительной кожи

Использовать 2-3 раза в неделю

ЭТАП ТОНИЗИРОВАНИЯ

УКСУСНЫЙ ТОНЕР для лица на основе ферментированных экстрактов **БЕЗУПРЕЧНЫЙ ТОН**

- выравнивает тон кожи
- освежает и придает сияние
- визуально разглаживает морщины
- подходит для ежедневного применения



95 мл

Линия предназначена для комплексного, полноценного и эффективного ухода за кожей лица. Мягкие и нежные формулы косметических средств с натуральными компонентами великолепно ухаживают за кожей, сохраняя ее здоровье и красоту.



купи в один клик

ЭТАП АКТИВНОГО УХОДА (день и ночь)

СИКА-КРЕМ ДНЕВНОЙ для лица SPF 30 **БЕЗУПРЕЧНЫЙ ТОН**

- увлажняет и восстанавливает кожу
- уменьшает выраженность морщин
- обеспечивает защиту от УФ-лучей
- выравнивает тон и повышает упругость

КРЕМ НОЧНОЙ для лица **БЕЗУПРЕЧНЫЙ ТОН**

- активно питает и восстанавливает кожу ночью
- снижает выраженность морщин
- повышает упругость и тонус
- уменьшает признаки усталости

БУСТЕР-МИНИМАЙЗЕР для лица **НЕВИДИМЫЕ ПОРЫ**

- сужает поры и матирует кожу
- контролирует жирный блеск
- обеспечивает бархатистый финиш
- идеален как база под макияж

ДОПОЛНИТЕЛЬНЫЙ УХОД

2-3 раза в неделю **Разглаживающая МАСКА-ПАТЧ** для кожи вокруг глаз **СТОП МОРЩИНЫ**

- уменьшает темные круги и припухлости
- сокращает морщинки
- увлажняет и подтягивает кожу
- дарит свежий и отдохнувший взгляд

1-2 раза в неделю **МАСКА** для лица с фруктовыми кислотами **«Омоложение нон-стоп»**,

- обновляет кожу
- разглаживает морщины
- выравнивает тон
- возвращает коже упругость и сияние

ВІТЭКС

ПОКУПАТЕЛИ ЛЮБЯТ!

la belle

ПРИГОТОВЬТЕСЬ К РОСКОШНОМУ СИЯНИЮ И ГЛАДКОСТИ ВОЛОС ДО САМЫХ КОНЧИКОВ

КЕРАТИН+ ПЕПТИДЫ

Это первая линия от ВІТЭКС, в которой используется **ПЕПТИДНЫЙ МЕТОД** для эффекта **салонного кератинового восстановления волос**. Богатый состав активных компонентов реконструирует волосы изнутри и снаружи, запаивает секущиеся кончики, защищает волосы от повреждений, восстанавливает гладкость и блеск локонов.



Здравствуйте 😊 У меня волнистые пористые волосы. Я пользуюсь шампунем-ламинированием, бальзамом, маской (1-2 раза в неделю) и маслом. Идеальный уход без утяжеления ❤️

3



Маска супер, уже 2 баночки 🙌🌟
2 дня назад Ответить

1



Брала маску, супер. Использую масло из этой линии — кончики увлажненные, волосы легко расчесываются.
7-3 Ответить

1



Вчера попробовала желтый шампунь и маску!
Я в восторге 🥰🥰🥰!!!
6-30 Ответить

4



Эту маску хорошо подержать под термошапкой. И спрей термозащита из той же серии мне понравился. На мой блонд ложится отлично.

1



Сегодня попробовала шампунь с маской, мне понравилось, волосы легко расчесываются, распутываются, становятся мегагладкими и густыми. Посмотрим, что будет дальше

1



Я попробовала бессульфатный бальзам и маску, это просто «вау», мне супер понравилось!!! Волосы мягкие и блестящие, советую!

7-11 Ответить

1



Попробовала маску из этой линейки, очень хорошо подошла для моих сухих и пористых волос, даже без несмывашек, волосы гладкие, не путаются.

7-3 Ответить

1



Попробовала маску и филлер. Отлично! Волосы окрашенные и пористые. Маску под термошапку, волосы гладкие и блестящие.

5-29 Ответить

1

**ЕЖЕМЕСЯЧНАЯ
РЕКЛАМНО-ИНФОРМАЦИОННАЯ ГАЗЕТА
«МИР КОСМЕТИКИ БЕЛИТА-ВИТЭКС»**

Зарегистрирована в Министерстве информации Республики Беларусь
15 января 2010 г.
Регистрационное удостоверение № 1005

АДРЕС РЕДАКЦИИ:

220089, Минск, ул. Смирнова, 2, ком. 7
Тел. (017) 309-34-38
www.belita.by, www.vitex.by

УЧРЕДИТЕЛИ:

ЗАО «ВИТЭКС»
220089, Минск, ул. Смирнова, 2.
Тел. (017) 251 01 11. Факс (017) 347 62 09.

СП «БЕЛИТА» ООО
220089, Минск, ул. Декабристов, 29а.
Тел. (017) 300 71 00. Факс (017) 243 43 49.

ИЗДАТЕЛЬ:

**ОДО «Редакция газеты
«Мир косметики БЕЛИТА-ВИТЭКС»**

Главный редактор Э.Б. ТРОШИН

Газета выходит один раз в месяц.
Подписной индекс: 63318.

Подписано в печать 31.07.2025 г.
Формат 60х84 1/8. Печать офсетная.
Тираж 18312 экз.
Зак. 1153

Отпечатано в Республиканском унитарном предприятии
«Издательство «Белорусский Дом печати»
220013, Минск, проспект Независимости, 79/1
ЛП № 38200000007667 в ЕРЛ от 30.04.2004 г.