

BEAUTY SKIN

Perfect Skin Cushion

ТОНАЛЬНЫЙ КРЕМ-КУШОН



**СОВЕРШЕНСТВО
ТВОЕЙ КОЖИ!**



12+

ISSN 1993 1239



9 771993 123007

E-mail: gazeta@vitex.by

Must have сезона

МАГИЯ ОТТЕНКОВ ДЛЯ ЯРКИХ И НЕЖНЫХ ОБРАЗОВ

Летний макияж 2025 года — это легкость, сияние и естественность. На пике — теплые, мягкие природные цвета. Все оттенки розового, бежевые, песочные, персиковые, коралловые, нежно-коричневые, перламутровые оттенки, которые отражают летнее настроение. С палеткой теней ROSE NUDE COLLECTION можно создать десятки образов.



LUXSHOW ПАЛЕТКА ТЕНЕЙ ДЛЯ ВЕК ROSE NUDE COLLECTION

Палетка теней ROSE NUDE collection — это 9 оттенков в розово-нюдовой гамме, которые идеально сочетаются между собой.

- ✓ **МАТОВЫЕ** оттенки обеспечивают отличную базу и идеально подходят для создания естественного макияжа на каждый день
- ✓ **САТИНОВЫЕ** оттенки добавляют легкий блеск и глубину, придавая взгляду свежесть и выразительность
- ✓ **СИЯЮЩИЕ** оттенки станут акцентом образа, добавляя яркости и сияния для вечерних выходов или особых случаев

СОВЕТ ВИЗАЖИСТА:
Добавь немного сияющих теней с помощью палетки теней для век ROSE NUDE на внутренний уголок глаза и на подвижные веки. Это придаст глазам сияние и отлично подчеркнет легкий летний загар.



ЛЕГКО
РАСТУШЕВЫВАЮТСЯ
НЕ ОСЫПАЮТСЯ
НЕ СКАТЫВАЮТСЯ
НЕ ТЕРЯЮТ
ИНТЕНСИВНОСТИ

1 2 3 4 5 6 7 8 9

Оттенки палитр косметических средств могут отличаться от оригинала из-за особенностей передачи цвета при печати.

СУХИЕ ШАМПУНИ

Super Fruit

наполнены ЭКСТРАКТАМИ
100% НАТУРАЛЬНОГО
ПРОИСХОЖДЕНИЯ



УКРЕПЛЕНИЕ ВОЛОС

СУХОЙ ШАМПУНЬ
для ВСЕХ типов волос
200 мл

**+ИМБИРЬ
+ФРУКТОВЫЙ МИКС**

питают, оздоравливают и укрепляют волосы, придадут им естественный блеск.

ПРИКОРНЕВОЙ ОБЪЕМ

СУХОЙ ШАМПУНЬ
для ВСЕХ типов волос
200 мл

**+АРБУЗ
+ФРУКТОВЫЙ МИКС**

уплотняют волосы, придадут им объем и густоту.



ЧИСТОТА И ОБЪЕМ

СУХОЙ ШАМПУНЬ
для НОРМАЛЬНЫХ
и СКЛОННЫХ К ЖИРНОСТИ ВОЛОС
200 мл

**+МАТЧА
+ФРУКТОВЫЙ МИКС**

помогают нормализовать себорегуляцию, дарят волосам пышный объем и приятный аромат свежести.

МГНОВЕННОЕ ОЧИЩЕНИЕ ВОЛОС БЕЗ ВОДЫ

РЕЗУЛЬТАТ:
свежие, чистые,
объемные волосы
надолго



BI&LITA
LAB
COLOUR

НОВЫЕ ОТТЕНКИ
УЖЕ В ПРОДАЖЕ!

ЖИДКИЕ ТЕНИ для век *Glitter & Chrome*

ШИММЕРНАЯ
ТЕКСТУРА
ПЕРЕЛИВАЕТСЯ
И ИСКРИТСЯ

- НЕ СКАТЫВАЮТСЯ
И НЕ ОСЫПАЮТСЯ
- ЛЕГКО И
БЕЗУПРЕЧНО
РАСТУШЕВЫВАЮТСЯ
- ХОРОШО
НАСЛАИВАЮТСЯ
- НЕ ТРЕСКАЮТСЯ
И НЕ ТЕРЯЮТ
ЯРКОСТЬ
В ТЕЧЕНИЕ ДНЯ
- СОХРАНЯЮТ
ЯРКОСТЬ ЦВЕТА
И СИЯНИЯ
- ОТЛИЧАЮТСЯ
ВЫСОКОЙ
ПИГМЕНТАЦИЕЙ
- КЛАССИЧЕСКИЙ,
УДОБНЫЙ
В ПРИМЕНЕНИИ
АППЛИКАТОР

Оттенки палитр косметических средств
могут отличаться от оригинала из-за
особенностей передачи цвета при печати.



ЧТО ЖЕ ТАКОЕ ГЕЛЬ-ТРАП?

Поговорим со специалистом по разработке косметических средств компании СП «БЕЛИТА» ООО **Ириной Морозовой** и узнаем, чем отличается гель-трап от традиционных тональных средств, и пошагово создадим его.

? Что же такое гель-трап?

Это инновационный тип эмульсии, что-то среднее между гель-кремом и обратной эмульсией. Его получаем благодаря мягкому вводу жировой фазы в гелевую, а в этой жировой эмульсии уже содержится необходимый эмульгатор для создания эмульсии типа гель-трап. Простыми словами — это как усовершенствованный тип «вода-в-масле». Водные капли захватываются и остаются неподвижными в сердце эмульсии. При нанесении на кожу гель-трап создает защитную пленку и медленно отдает коже влагу и активы, поддерживая увлажненность.

? Как создается гель-трап?

Процесс приготовления гель-трап-эмульсии включает в себя следующие стадии:

1. Приготовление жировой фазы: смешивание масляной фазы и пигментов
2. Приготовление гелевой фазы: смешивание воды и загустителя
3. Добавление жировой фазы в гелевую
4. Далее происходит процесс эмульгирования

И у нас получается обратная эмульсия, близкая к гелю по консистенции, в отличие от классических обратных эмульсий.

SPF 20 ТОНАЛЬНЫЙ ГЕЛЬ-ТРАП УВЛАЖНЯЮЩИЙ с голубой агавой и розовой опунцией

НЕ ТОЛЬКО ВЫРАВНИВАЕТ ТОН КОЖИ,
НО И ЗАБОТИТСЯ О НЕЙ

- ♦ **ЕСТЕСТВЕННЫЙ ЦВЕТ ЛИЦА:** тональный гель-трап создает макияж без эффекта маски, придавая коже здоровый вид.
- ♦ **ГЛУБОКОЕ УВЛАЖНЕНИЕ:** нектар голубой агавы обладает пребиотической активностью, обеспечивая коже интенсивное увлажнение и насыщая ее влагой.
- ♦ **АНТИОКСИДАНТНАЯ ЗАЩИТА:** розовая опунция, богатая витамином С, борется с преждевременным старением, обеспечивая антиоксидантную защиту.
- ♦ **ЗАЩИТА ОТ УФ-ЛУЧЕЙ:** фактор SPF 20 защищает от вредного воздействия солнца, предотвращая фотостарение.
- ♦ **УСПОКАИВАЮЩИЙ ЭФФЕКТ:** благодаря природным компонентам, гель-трап помогает успокоить раздраженную кожу.



ТОН 01
Light



ТОН 02
Medium



купи
в один клик

40
мл

Оттенки палитр косметических средств могут отличаться от оригинала из-за особенностей передачи цвета при печати.

ИСКУССТВО СОХРАНЯТЬ МОЛОДОСТЬ

- БЫСТРОЕ УМЕНЬШЕНИЕ ВОЗРАСТНЫХ ИЗМЕНЕНИЙ
- СТОЙКИЙ ВЫРАЖЕННЫЙ ЭФФЕКТ ОМОЛОЖЕНИЯ
- ЭФФЕКТИВНАЯ ЗАЩИТА ОТ ВРЕДНОГО ВОЗДЕЙСТВИЯ СОЛНЕЧНЫХ ЛУЧЕЙ, ПОЯВЛЕНИЯ ВОЗРАСТНОЙ ПИГМЕНТАЦИИ И ФОТОСТАРЕНИЯ

LuxCare VIP

ГЛОБАЛЬНОЕ ОМОЛОЖЕНИЕ

ПРЕМИАЛЬНЫЙ УХОД
ЗА КОЖЕЙ ЛИЦА

Самые эффективные* омолаживающие формулы преобразуют Вашу кожу, чтобы она выглядела подтянутой, ухоженной и сияла молодостью и красотой!

[SPF 20]



45+

КРЕМ-ЛЮКС
для лица дневной
ЗАПОЛНЕНИЕ МОРЩИН
ПЛАМПЕР-ЭФФЕКТ

- разглаживание микрорельефа и уменьшение глубины морщин
- восстановление объема, упругости и наполненности кожи
- восполнение недостатка коллагена и эластина
- активное питание и увлажнение
- предотвращение преждевременного старения и сухости кожи

55+

КРЕМ-ЛЮКС
для лица дневной
УКРЕПЛЕНИЕ КОНТУРОВ
ЛИФТИНГ-ЭФФЕКТ

- укрепление и моделирование овала лица
- значительное уменьшение мелких и глубоких морщин
- восстановление объема и плотности кожи
- повышение упругости и эластичности
- интенсивное питание, увлажнение

65+

КРЕМ-ЛЮКС
для лица дневной
МОДЕЛИРОВАНИЕ ОВАЛА
ФИЛЛЕР-ЭФФЕКТ

- укрепление контуров и подтяжка овала лица
- выравнивание рельефа и уменьшение выраженности морщин
- коррекция провисания, защита тканей от истощения и сухости
- восстановление объемов, упругости и плотности кожи
- восполнение недостатка коллагена и эластина
- интенсивное питание и увлажнение

*В ассортименте ЗАО «ВІТЭКС».

Солнце ПОД КОНТРОЛЕМ!

ЭФФЕКТИВНАЯ ЗАЩИТА
КОЖИ ЛИЦА ОТ:

- ПОЯВЛЕНИЯ ПИГМЕНТНЫХ ПЯТЕН И ВЕСНУШЕК
- СОЛНЕЧНЫХ ОЖОГОВ И ПОКРАСНЕНИЙ
- ФОТОСТАРЕНИЯ

+ ПОЛНОЦЕННЫЙ УХОД
ЗА КОЖЕЙ

легко
распределяются
быстро впитываются
не оставляют
липкости
и белых следов

УВЛАЖНЯЮЩИЙ СОЛНЦЕЗАЩИТНЫЙ КОМПЛЕКС для лица

УНИКАЛЬНАЯ КОМБИНАЦИЯ УФ-ФИЛЬТРОВ НОВОГО ПОКОЛЕНИЯ ГАРАНТИРУЕТ ЭКСТРАСИЛЬНУЮ ЗАЩИТУ КОЖИ ОТ АГРЕССИВНОГО ВОЗДЕЙСТВИЯ

UVA/UVB/R+++/СИНЕГО СВЕТА

SPF 30 ВЫСОКАЯ
СТЕПЕНЬ ЗАЩИТЫ

- + **ВИТАМИН С** предотвращает повреждения кожи, вызванные действием свободных радикалов.
- + **НИАЦИНАМИД** уменьшает пигментацию, выравнивает цвет лица.

ПАНТЕНОЛ интенсивно увлажняет и восстанавливает кожу.

Подходит в качестве базы под макияж

SPF 50 ОЧЕНЬ ВЫСОКАЯ
СТЕПЕНЬ ЗАЩИТЫ

- + **ГИАЛУРОН** глубоко увлажняет и разглаживает кожу.
- + **КОЛЛАГЕН** защищает от потери упругости и появления морщинок.



PROFESSIONAL FACE CARE ANTI-COUPEROSE

АКТИВНЫЕ КОМПОНЕНТЫ
ВХОДЯЩИЕ В СОСТАВ КОСМЕТИЧЕСКИХ ПРОДУКТОВ:

- **REDYLESS®**
Инновационный компонент, который снижает реактивность кожи на внешние раздражители, уменьшает покраснения, укрепляет стенки сосудов, эффективно снижает их видимость и повышает устойчивость к деформации. Тем самым значительно улучшает состояние кожи, склонной к куперозу и розацеа.
- **АЗЕЛАИНОВАЯ КИСЛОТА**
Прекрасно выравнивает тон кожи, обладает противовоспалительным и антиоксидантным действием.
- **REDUMATTE PSO**
Восстанавливает кожный барьер, обновляя липидный слой, как следствие сохраняет высокий уровень увлажнения кожи. Обладает противовоспалительным действием, восстанавливает кожу, снижает зуд, уменьшает раздражение и покраснение кожи.

1 ЭМУЛЬСИЯ-БАЛЬЗАМ для кожи, склонной к куперозу и покраснениям

Специализированный уход для чувствительной кожи, который помогает справиться с покраснениями и улучшает состояние сосудистой сетки.

ПРЕИМУЩЕСТВА:

- уменьшение проявлений купероза и сосудистых звездочек
- укрепление стенок сосудов для повышения их эластичности
- защита кожи от агрессивных факторов окружающей среды
- восстановление защитного барьера кожи
- успокаивающее действие и снижение раздражений

РЕЗУЛЬТАТ ИСПОЛЬЗОВАНИЯ:
Кожа становится более гладкой, ее тон выравнивается, а сосудистые проявления заметно уменьшаются. Эмульсия дарит комфорт, успокаивая и защищая Вашу кожу каждый день.

2 СЫВОРОТКА-БУСТЕР

для кожи, склонной к куперозу и покраснениям
Эффективное решение для чувствительной кожи, нуждающейся в особом уходе. Уникальная формула сыворотки сочетает в себе передовые компоненты, которые обеспечивают комплексный подход к устранению покраснений, выравниванию тона кожи и укреплению сосудов. Подходит для ежедневного использования. Легкая текстура быстро впитывается, не оставляя ощущения липкости. Регулярное применение способствует восстановлению кожи и снижению проявлений купероза.

РЕЗУЛЬТАТ ИСПОЛЬЗОВАНИЯ:

- снижение видимости покраснений и сосудистой сетки
- уменьшение реактивности кожи к внешним факторам
- выравнивание тона и придание коже здорового и ухоженного вида
- укрепление стенок сосудов и повышение их устойчивости



Prof ACTIVE HYALFORM

АКТИВНЫЕ КОМПОНЕНТЫ
ВХОДЯЩИЕ В СОСТАВ КОСМЕТИЧЕСКИХ ПРОДУКТОВ:

- **ВЫСОКОМОЛЕКУЛЯРНАЯ ГИАЛУРОНОВАЯ КИСЛОТА**
создает увлажняющую пленку на поверхности кожи, удерживая влагу и обеспечивая длительный эффект увлажнения.
- **НИЗКОМОЛЕКУЛЯРНАЯ ГИАЛУРОНОВАЯ КИСЛОТА**
проникает в глубокие слои кожи, поддерживая ее упругость, эластичность и тонус. Этот компонент способствует ускоренному восстановлению кожи и улучшению ее текстуры.
- **КОМПЛЕКС ЭЛЕКТРОЛИТОВ (НАТРИЯ ХЛОРИД И КАЛИЯ ХЛОРИД)**
способствует улучшению проводимости тока, снижая электрическое сопротивление кожи и облегчая проникновение активных веществ, усиливая эффективность процедур.

1 КОНТАКТНЫЙ ГЕЛЬ ГИАЛУРОНОВЫЙ для аппаратных процедур HYAL COMPLEX

Предназначен для использования в аппаратной косметологии, обеспечивая оптимальный контакт между кожей и устройствами во время процедур. Способствует улучшению проводимости тока, повышая эффективность процедур и гарантируя комфорт во время их проведения.

ПРЕИМУЩЕСТВА:

- выраженный и длительный увлажняющий эффект
- поддержание упругости и тонуса кожи
- повышение эффективности процедур

2 ГЕЛЬ-АКТИВ УВЛАЖНЯЮЩИЙ для аппаратных процедур

Предназначен для использования в аппаратной косметологии, улучшая проводимость тока и повышая эффективность различных процедур. Его формула с комплексом электролитов и гиалуроновой кислотой обеспечивает комфорт и интенсивный уход, способствуя глубокому проникновению активных компонентов.

ПРЕИМУЩЕСТВА:

- усиление проводимости тока
- снижение электрического сопротивления кожи
- повышение эффективности проникновения активных веществ



PROFESSIONAL FACE CARE PURE SYSTEM

АКТИВНЫЕ КОМПОНЕНТЫ
ВХОДЯЩИЕ В СОСТАВ КОСМЕТИЧЕСКОГО ПРОДУКТА:

- **АС.NET** — активный комплекс, который борется с воспалениями, нормализует работу сальных желез и предотвращает появление новых высыпаний, улучшая текстуру кожи.
- **БЕЛАЯ ГЛИНА** обладает мощным очищающим и себорегулирующим действием. Она глубоко очищает поры, абсорбируя избыток кожного жира и загрязнения, при этом бережно ухаживает за кожей.

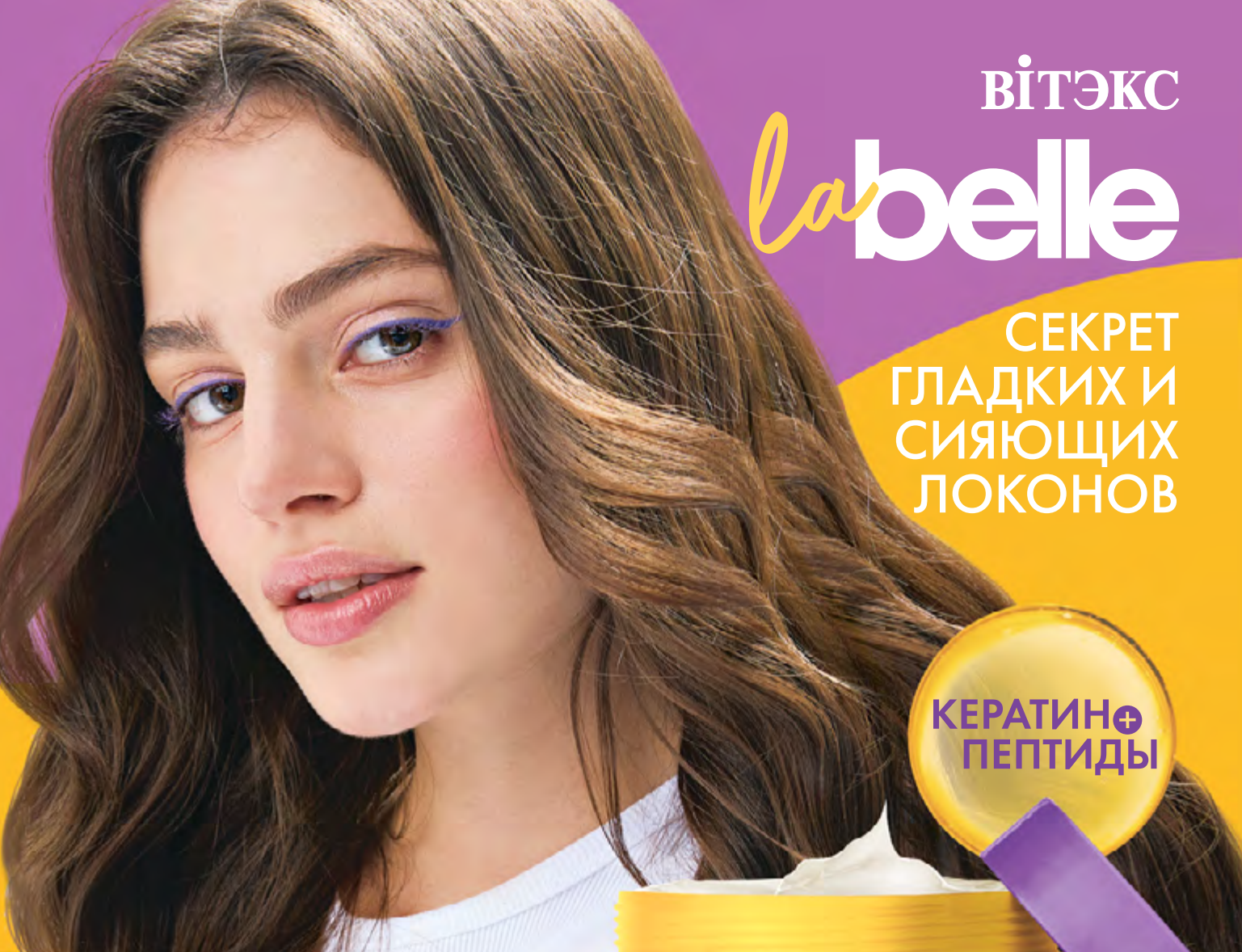
МАСКА-КОНЦЕНТРАТ С БЕЛОЙ ГЛИНОЙ для проблемной кожи

Интенсивный уход за проблемной кожей, направленный на борьбу с прыщами, комедонами и воспалениями. Специально разработанная формула с активным компонентом **АС.NET** и **белой глиной** эффективно очищает кожу, сужает поры и помогает восстановить ее здоровый вид.

ПРЕИМУЩЕСТВА:

- себорегулирующее действие
- снижение количества комедонов, прыщей и пустул
- сужение пор и уменьшение шелушений
- бережное очищение





ВІТЭКС
*la*belle

СЕКРЕТ
ГЛАДКИХ И
СИЯЮЩИХ
ЛОКОНОВ

КЕРАТИН+
ПЕПТИДЫ

МАСКА-ламинирование

ЭФФЕКТ КЕРАТИНОВОГО
ВОССТАНОВЛЕНИЯ ВОЛОС

Первое средство ВІТЭКС, в котором используется **ПЕПТИДНЫЙ МЕТОД** для эффекта популярной и дорогостоящей салонной процедуры реконструкции волос — **КЕРАТИНОВОГО ВОССТАНОВЛЕНИЯ**. Богатый состав активных компонентов маски восстанавливает волосы изнутри и снаружи, запаивает секущиеся кончики, защищает волосы от дальнейших повреждений, придает непревзойденную гладкость и блеск, обеспечивая эффект, аналогичный салонной процедуре. Подходит для пористых, тонких, кудрявых, окрашенных, осветленных и других типов волос



КАК РАБОТАЮТ КОМПОНЕНТЫ ДЛЯ ЛАМИНИРОВАНИЯ ВОЛОС:

Инновационный SH-OLIGOREPTIDE-78 значительно уменьшает потерю белка в структуре волос, снижает ломкость, предотвращает сечение кончиков, придает силу, эластичность и упругость локонам

11 АМИНОКИСЛОТ

стимулируют синтез керамидов восстанавливают структуру волос, делая их устойчивыми к повреждениям, придают объем блеск и яркость

Гидролизированные КОЛЛАГЕН и КЕРАТИН

устраняют микроразрывы волос по всей длине разглаживают кутикулу по всей длине, обеспечивая эффект салонного кератинового выпрямления

Комплекс УЛЬТРАПИТАТЕЛЬНЫХ МАСЕЛ

наполняет волосы ценнейшими компонентами для шелковистости, эластичности и гладкости

*la*belle — ИНТЕНСИВНОЕ ВОССТАНОВЛЕНИЕ, СИЯНИЕ И ГЛАДКОСТЬ ВАШИХ ВОЛОС!

ИДЕАЛЬНЫЙ УХОД И ЗАЩИТА ВАШИХ РУК



АВОКАДО & АРГАНА КРЕМ-МАСЛО для рук

ЭКСТРАПИТИНИЕ
масла авокадо и арганы

ПОКАЗАНИЯ К ПРИМЕНЕНИЮ:

- атопичная кожа
- сухая, шершавая, загрубевшая кожа
- склонность к шелушению и раздражениям

Активный крем для рук насыщает эпидермис ценнейшими веществами, в которых так нуждается сухая и атопичная кожа:

- глубоко питает клетки витаминами, антиоксидантами и аминокислотами
- увлажняет кожу, предохраняет ее от обезвоживания, препятствует появлению трещинок
- дарит моментальный комфорт, устраняет сухость и шелушение кожи

Активные компоненты: масла авокадо, арганы и кокоса, гиалуроновая кислота, мочевины, витамин Е, аллантоин



КАЛЕНДУЛА & ЛАНОЛИН КРЕМ-БАЛЬЗАМ для рук

SOS-ВОССТАНОВЛЕНИЕ
экстракт календулы, ланолин

ПОКАЗАНИЯ К ПРИМЕНЕНИЮ:

- сухая, обветренная, загрубевшая кожа
- микротрещинки, шелушение и раздражение
- потеря гладкости и мягкости

SOS-помощь сухой, раздраженной коже с микротрещинами и шелушениями:

- насыщает влагой, способствует заживлению микроразрывов, усиливает регенерацию клеток
- глубоко питает, устраняет шелушение, снимает раздражение и покраснение

оказывает оздоравливающее, антимикробное и противовоспалительное действие

Активные компоненты: ланолин, масло кокоса, экстракт календулы, бисабол

Pharmacos PANTHENOL UREA SOS-БАЛЬЗАМ для рук

для очень сухой кожи,
склонной к шелушению
ИНТЕНСИВНОЕ ПИТАНИЕ
И УВЛАЖНЕНИЕ

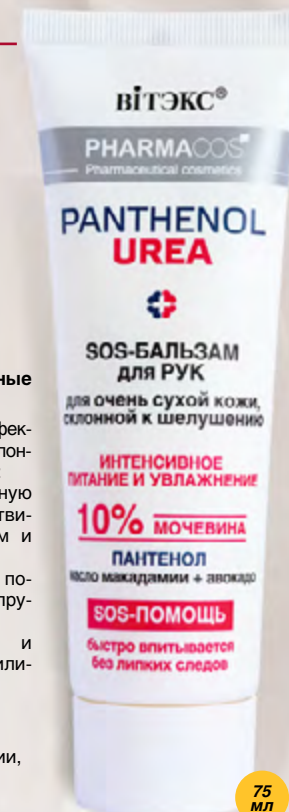
ПОКАЗАНИЯ К ПРИМЕНЕНИЮ

- сухая и очень сухая кожа
- шелушение и раздражение
- микротрещинки, обусловленные пересушиванием кожи

Активный бальзам оказывает эффективную SOS-помощь очень сухой, склонной к шелушению коже рук и локтей:

- укрепляет собственную защитную функцию кожи, снижает ее чувствительность к внешним факторам и предотвращает обезвоженность
- успокаивает чувствительную и покрасневшую кожу, повышает упругость и эластичность кожи
- оздоравливает, разглаживает и смягчает кожу, значительно усиливает регенерацию клеток

Активные компоненты: пантенол, био-керамиды, протеины шелка, ланолин и бетаин, масла макадами, авокадо и кокоса



КАЛЕНДУЛА & ЛАНОЛИН КРЕМ-ПЕРЧАТКИ для рук

ЗАЩИТНЫЙ
СИЛИКОНОВЫЙ
экстракт календулы,
ланолин

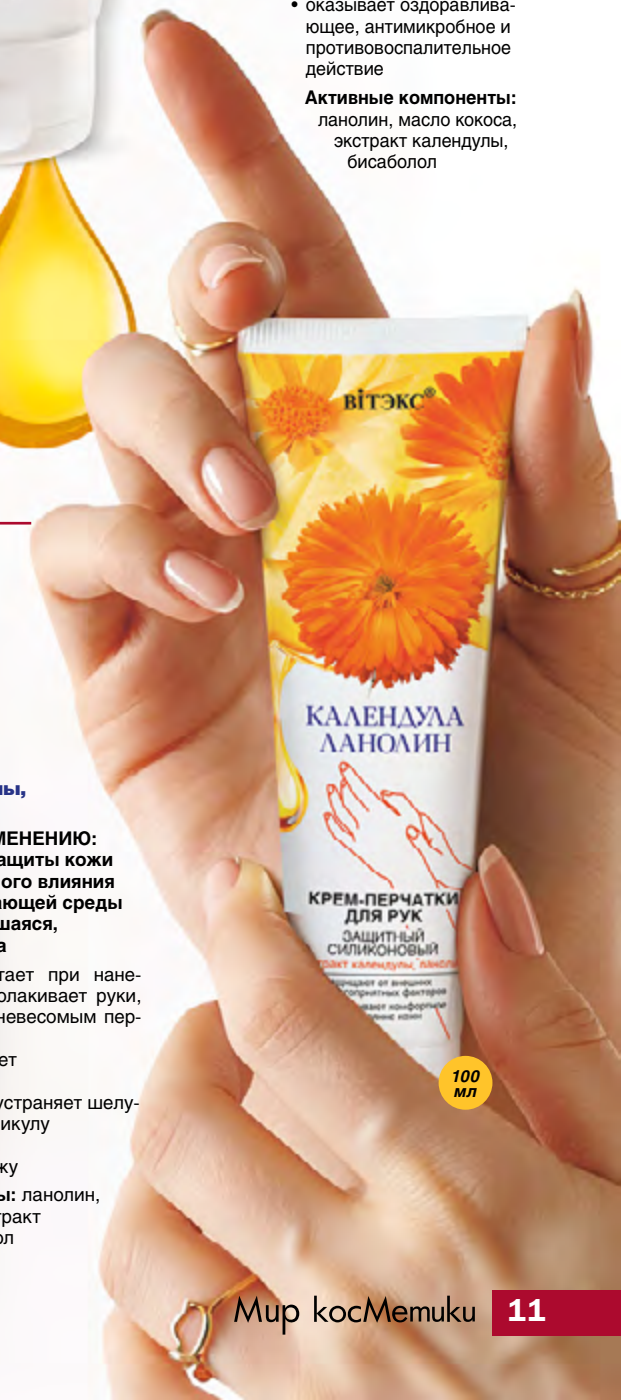
ПОКАЗАНИЯ К ПРИМЕНЕНИЮ:

- необходимость защиты кожи от неблагоприятного влияния факторов окружающей среды
- сухая, потрескавшаяся, обветренная кожа

Силиконовый крем тает при нанесении на кожу и обволакивает руки, подобно невидимым невесомым перчаткам:

- увлажняет, заживляет микроразрывы
- питает сухую кожу, устраняет шелушение, смягчает кутикулу
- успокаивает, восстанавливает кожу

Активные компоненты: ланолин, кокосовое масло, экстракт календулы и бисабол



ДЕЛИКАТНЫЙ УХОД,
ИЗЫСКАННЫЕ АРОМАТЫ,
КОТОРЫЕ ОСТАНУТСЯ
НА КОЖЕ



**ГЕЛЬ-ПАРФЮМ ДЛЯ ДУША
& БЕЛЫЙ ЖАСМИН
& СОЛЕНАЯ ВАНИЛЬ**

Восточно-цветочная композиция сочетает свежие ноты спелого мандарина и водяного жасмина, гармонично переходящие в теплый аккорд соленой ванили, белого кашемира и амбры. Экстракт ванили в составе геля увлажняет кожу, придает ей мягкость и упругость.

**ГЕЛЬ-ПАРФЮМ ДЛЯ ДУША
& НЕЖНЫЙ ИРИС
& ЦВЕТОК АПЕЛЬСИНА**

Его аромат очаровывает сочетанием благородного ириса, сочного бергамота и сладкого цветка апельсина, дополненного гурманскими нотами пралине и чувственного пачули. Экстракт ириса флорентийского в составе геля смягчает кожу, устраняет сухость и шелушения.

**ГЕЛЬ-ПАРФЮМ ДЛЯ ДУША
& ПУДРОВАЯ ФИАЛКА
& ТЕПЛЫЙ САНДАЛ**

Композиция начинается с нот лимона и яблока, которые переплетаются с нежной фиалкой, ландышем и фрезией, завершаясь теплой базой из сандала, карамели и мускуса. Благодаря розовой воде в составе, гель интенсивно увлажняет, успокаивает и восстанавливает кожу, возвращает ей гладкость и бархатистость.

**ГЕЛЬ-ПАРФЮМ ДЛЯ ДУША
& РОСКОШНАЯ МАГНОЛИЯ
& КОРОЛЕВСКАЯ АМБРА**

Насыщенный аромат сочетает свежие фруктовые ноты с изысканным звучанием цветущей магнолии, белых цветов, восточной амбры и сандала. Экстракт магнолии в составе геля мягко увлажняет кожу, разглаживает кожу и способствует замедлению процессов старения, возвращает ей упругость и эластичность.

КОРОЛЕВСКИЕ МАСЛА
ИДЕАЛЬНОЕ СОЧЕТАНИЕ АРОМАТОВ И РОСКОШИ!

ПАРФЮМ-ГЕЛЬ
для душа
Черный перец и амбра

Насыщенные верхние ноты бергамота создают волнующий аккорд, открывая дверь в роскошный мир ухода за собой. Сердце парфюм-геля раскрывается в изысканной композиции палисандра, добавляя глубину и загадочность каждому мгновению использования. Основные ноты ванили, древесины, кедра, мускуса и амбры завораживают с первых секунд и дарят неотразимую привлекательность коже.

ПАРФЮМ-ГЕЛЬ
для душа
Ваниль и розовый перец

Верхние ноты лаванды, мандарина и бергамота придают коже свежесть и яркость, будто первый вдох весеннего утра. Сердце парфюм-геля раскрывается в нежной композиции апельсинового цвета, жасмина самбака и орхидеи, создавая атмосферу роскоши и очарования. Базовые ноты ванили, бобов тонка, амбры и ветивера придают этому уходовому средству глубину и теплоту, оставляя на коже приятное ощущение и яркий аромат.

бергамот
палисандр
ваниль
древесина
кедр
мускус
амбра

лаванда
мандарин
бергамот
апельсиновый цвет
жасмин самбака
орхидея
ваниль
бобы тонка
амбра
ветивер



купи
в один клик

400
мл

Как продлить стойкость макияжа

[СОВЕТЫ ВИЗАЖИСТА]

1. Чтобы макияж продержался как можно дольше, но при этом выглядел естественно, нужен стойкий тональный крем.

LUXSHOW SILKY MATT МАТИРУЮЩИЙ ТОНАЛЬНЫЙ КРЕМ

ИДЕАЛЬНАЯ КОРРЕКЦИЯ без эффекта маски
СВЕЖИЙ РОВНЫЙ ТОН до 16 ч

Роскошный матирующий тональный крем, который моментально делает кожу визуально совершенной. Поистине волшебная формула крема может все: идеально маскирует неровный тон, пигментацию, веснушки и другие несовершенства, матирует кожу, обеспечивает стойкость и свежесть тона надолго. Крем настолько нежный и невесомый, что Вы забудете о том, что нанесли его на кожу.

- РОСКОШНОЕ БАРХАТИСТО-МАТОВОЕ ПОКРЫТИЕ
- ПРЕВОСХОДНАЯ СТОЙКОСТЬ ДАЖЕ НА ЖИРНОЙ КОЖЕ
- ИДЕАЛЬНО НАСЛАИВАЕТСЯ ДЛЯ МАКСИМАЛЬНОЙ СТЕПЕНИ МАСКИРОВКИ НЕСОВЕРШЕНСТВ
- ОБЕСПЕЧИВАЕТ ПОЛНОЦЕННЫЙ УХОД ЗА КОЖЕЙ БЛАГОДАРЯ НИАЦИНАМИДУ, ГИАЛУРОНОВОЙ КИСЛОТЕ И ВИТАМИНУ С

2. Для того чтобы текстура была идеально ровной и гладкой на протяжении долгого дня, макияж рекомендуется закреплять пудрой.

LUXSHOW SilkTouch ШЕЛКОВАЯ МИНЕРАЛЬНАЯ ПУДРА для лица ультралегкая без талька

Роскошная минеральная пудра премиального качества легко и равномерно наносится, превосходно выравнивает тон, маскирует поры и несовершенства, оставаясь совершенно незаметной на коже.

- НЕ СУШИТ КОЖУ
- БЕЗ ТАЛЬКА, НЕ ЗАКУПРИВАЕТ ПОРЫ
- БЕЗ ОТДУШКИ
- ПОДХОДИТ ДЛЯ ВСЕХ ТИПОВ КОЖИ
- Содержит МАСЛО КОКОСА, ГИАЛУРОНОВУЮ КИСЛОТУ и ЭКСТРАКТ МАГНОЛИИ, которые питают, смягчают и разглаживают кожу, защищают ее от потери влаги, оказывают антивозрастное действие

Идеальна как для повседневного макияжа, так и для профессиональных фотосессий и сценического макияжа.



ТОН 01 Светлый бежевый
ТОН 02 Натуральный бежевый
ТОН 03 Песочно-бежевый

3. Фиксатор макияжа в виде спрея предотвращает осыпание, размазывание и скатывание косметики. Удобный распылитель обеспечивает равномерное нанесение.

PRE-MAKEUP СПРЕЙ-ФИКСАТОР МАКИЯЖА на ТЕРМАЛЬНОЙ ВОДЕ

- ФИКСИРУЕТ И ПРОДЛЕВАЕТ СТОЙКОСТЬ МАКИЯЖА
- УВЛАЖНЯЕТ И ОСВЕЖАЕТ КОЖУ В ТЕЧЕНИЕ ДНЯ
- ПОДГОТАВЛИВАЕТ И ТОНИЗИРУЕТ КОЖУ ПЕРЕД МАКИЯЖЕМ

Натуральные компоненты, которыми обогащена формула, отдают коже всю природную силу: термальная вода глубоко увлажняет кожу и насыщает ее ценными микроэлементами, дистиллят ангелики успокаивает и тонизирует кожу, экстракт зеленого чая оказывает превосходное антиоксидантное действие, экстракт ромашки — оздоравливает и укрепляет кожу.

Оттенки палитр косметических средств могут отличаться от оригинала из-за особенностей передачи цвета при печати.

Лето в сиянии:

ТРИ СРЕДСТВА ДЛЯ ВАШЕЙ КРАСОТЫ

Лето — это время, когда хочется сиять, чувствовать легкость и наслаждаться каждым моментом. Представляем Вам три косметических средства, которые созданы для того, чтобы подчеркнуть Вашу естественную красоту и создать идеальный летний образ — яркий и полный жизни.

1 Роза & Шампанское КРЕМ-ШИММЕР для тела с эффектом сияния

Роскошный крем-шimmer создан для того, чтобы подчеркивать все Ваши достоинства.

- ДРАГОЦЕННЫЕ МАСЛА и ФЛОРАПОН РОЗЫ глубоко питают и увлажняют кожу, наполняют ее упругостью и сиянием изнутри
- СВЕРКАЮЩИЕ МИКРОШИММЕРЫ дарят коже мерцание золота с нотками платины и создают теплый светящийся ореол

Легко распределяется и наслаивается для усиления сияния, быстро впитывается без ощущения жирности и липкости.

2 DETOX therapy СОЛЕВОЙ СПРЕЙ для укладки волос с МОРСКОЙ ВОДОЙ

ЭФФЕКТ ПЛЯЖНЫХ ЛОКОНОВ
БЕЗ УТЯЖЕЛЕНИЯ И СПУТЫВАНИЯ
ГИБКАЯ ФИКСАЦИЯ

Идеальное средство, с помощью которого можно легко и быстро создавать яркие креативные образы.

- Минералы ГЛУБОКОВОДНОЙ МОРСКОЙ СОЛИ укрепляют волосы по всей длине, делают их более плотными, эластичными, препятствуют выпадению волос
- АНТИОКСИДАНТНЫЙ DETOX-КОМПЛЕКС обеспечивает мощную 3D-защиту от негативного влияния факторов окружающей среды и солнечного излучения

3 VITAMIN ACTIVE Увлажняющий КРЕМ-ХАЙЛАЙТЕР для лица ВИТАМИННЫЙ КОКТЕЙЛЬ SPF 15 дневной

Настоящий коктейль-энергетик для кожи, которая нуждается в витаминной подпитке.

- ВИТАМИН С стимулирует выработку собственного коллагена, заметно улучшает упругость кожи, препятствует появлению морщинок, предохраняет кожу от негативного влияния свободных радикалов
- ферментированный СМУЗИ-КОМПЛЕКС придает крему исключительные питательные, увлажняющие и восстанавливающие свойства
- ПРИРОДНЫЙ УФ-ФИЛЬТР обеспечивает защиту от ультрафиолета



ПОЗДРАВЛЯЕМ С ПОБЕДОЙ!

Специалист по разработке косметических средств ЗАО «ВИТЭКС» Полина Плисковская завоевала почетное звание «Минский мастер-2025» по специальности «Химик-технолог» в отраслевом конкурсе, который ежегодно проходит на базе Минской областной организации Белхимпрофсоюза.

Конкурс «Минский мастер» проводится в столице с 2004 года. Его организаторами выступают Минское городское объединение профсоюзов совместно с Мингорисполкомом. Особенность конкурса состоит в том, что он дает возможность проявить себя и получить признание молодым специалистам разных профессий.



BE LITA

на фестивале

БУ!КИДС

СЕМЕЙНЫЙ ФЕСТИВАЛЬ



7–8 июня 2025 года Ботанический сад превратился в огромную творческую мастерскую, где дети и их родители окунулись в мир профессий на семейном фестивале БУКИДС. Компания БЕЛИТА подготовила для юных гостей увлекательную локацию, где каждый мог почувствовать себя настоящим художником-дизайнером.

На площадке царил атмосфера творчества: ребята с энтузиазмом придумывали дизайны новых косметических продуктов, а затем переносили свои идеи на бумагу, создавая красочные face-chart. Каждый маленький творец получил не только море положительных эмоций, но и подарок за свои старания.

Но на этом сюрпризы не закончились! Гости ждали мастер-классы по макияжу, где можно было освоить первые профессиональные секреты. А главным героем локации стал белый мишка — пушистый символ праздника, с которым дети с радостью фотографировались.

БЕЛИТА подарила детям возможность проявить фантазию, раскрыть таланты в мире красоты и творчества!



**ЕЖЕМЕСЯЧНАЯ
РЕКЛАМНО-ИНФОРМАЦИОННАЯ ГАЗЕТА
«МИР КОСМЕТИКИ БЕЛИТА-ВИТЭКС»**

Зарегистрирована в Министерстве информации Республики Беларусь
15 января 2010 г.
Регистрационное удостоверение № 1005

АДРЕС РЕДАКЦИИ:
220089, Минск, ул. Смирнова, 2, ком. 7
Тел. (017) 309-34-38
www.belita.by, www.vitex.by

УЧРЕДИТЕЛИ:

ЗАО «ВИТЭКС»
220089, Минск, ул. Смирнова, 2.
Тел. (017) 251 01 11. Факс (017) 347 62 09.

СП «БЕЛИТА» ООО
220089, Минск, ул. Декабристов, 29а.
Тел. (017) 300 71 00. Факс (017) 243 43 49.

ИЗДАТЕЛЬ:

**ОДО «Редакция газеты
«Мир косметики БЕЛИТА-ВИТЭКС»**

Главный редактор Э.Б. ТРОШИН

Газета выходит один раз в месяц.
Подписной индекс: 63318.

Подписано в печать 30.06.2025 г.
Формат 60х84 1/8. Печать офсетная.
Тираж 19904 экз.
Зак. 974

Отпечатано в Республиканском унитарном предприятии
«Издательство «Белорусский Дом печати»
220013, Минск, проспект Независимости, 79/1
ЛП № 3820000007667 в ЕРЛ от 30.04.2004 г.