

VITEX



КОНТУРИНГ
PERFECT CONTOUR от **VITEX** —
Ваш совершенный образ

12+

ISSN 1993 1239



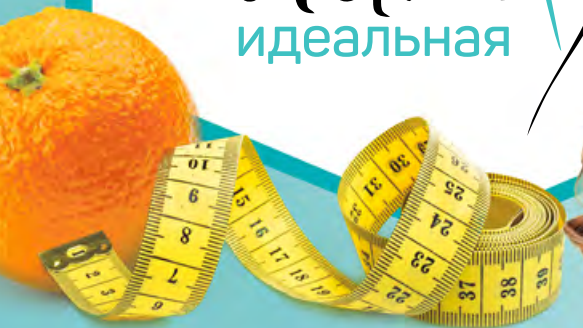
9 771993 123007

E-mail: gazeta@vitex.by

ВІТЭКС

Ultra Slim

идеальная фигура



АНОНС

Представляем вам новую косметическую линию компании ВІТЭКС ULTRA SLIM — ИДЕАЛЬНАЯ ФИГУРА.

Действие линии направлено на активизацию процессов похудения, устранение целлюлита и формирование красивых, четких контуров тела. Усиленные формулы средств сочетают в себе эффективность натуральных активных компонентов с последними достижениями в области косметологии и эстетической медицины.

Специально разработанные комплексы обладают доказанным действием:

- **Мощный комплекс SYMFIT* в течение 4 недель**
 - на 35 % уменьшает объемы жировых клеток
 - на 55 % блокирует заполнение жировых клеток жирами
 - на 60 % стимулирует расщепление жиров
 - на 80 % замедляет образование новых жировых клеток

- **Натуральный липолитический комплекс PRO-SVELTYL** всего за 8 недель**
 - до 5 см уменьшает окружность талии
 - до 4,5 см уменьшает окружность бедер

*Доказано компанией Symrise (Германия).
**Доказано компанией Silab (Франция).

ЛЕГКИЙ ПУТЬ

К совершенному телу

#СЖИГАТЕЛЬ ЖИРА



МОДЕЛИРУЮЩИЙ ТЕРМОКРЕМ ДЛЯ ПРОБЛЕМНЫХ ЗОН для экспресс-похудения

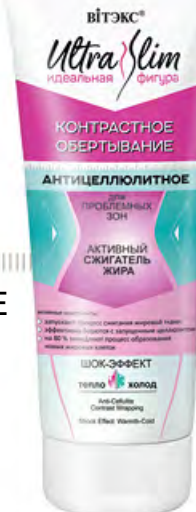
горячая формула

СЖИГАТЕЛЬ ЖИРА И ЛИШНИХ КИЛОГРАММОВ

Термокрем предназначен для моделирования фигуры и экспресс-похудения в области проблемных зон: бедер, ягодиц, живота, коленей, рук и др. Активная формула с красным перцем сразу после нанесения на кожу создает «тепловой скафандр», позволяя доставить активные компоненты в глубокие слои кожи, обеспечить более продолжительное и интенсивное действие. Ускоряется сжигание жира, кожа моментально становится более упругой и подтянутой. Термокрем наносится на очищенную скрабом кожу проблемных зон (избегая попадания на слизистые оболочки) и не требует смывания. Можно использовать ежедневно или чередовать с другими средствами линии.

200 мл

#БУДЬ В ФОРМЕ



КОНТРАСТНОЕ ОБЕРТЫВАНИЕ АНТИЦЕЛЛЮЛИТНОЕ ДЛЯ ПРОБЛЕМНЫХ ЗОН

ТЕПЛО-ХОЛОД

ШОК-ЭФФЕКТ ДЛЯ ЖИРОВЫХ КЛЕТОК И ЦЕЛЛЮЛИТА

Первое контрастное обертывание ВІТЭКС для моделирования контуров тела и уменьшения «апельсиновой корки». Комплексное воздействие активных компонентов заставляет клетки усиленно сжигать жировые отложения, способствуя интенсивному уменьшению нежелательных объемов и целлюлита. Нанесите обертывание на очищенную кожу проблемных зон, оберните пищевой пленкой, через 20-25 минут смойте водой. После процедуры дополнительно рекомендуется использовать другие средства линии, например, термокрем, слимминг-маску, ночную сыворотку-booster и др.

200 мл

#ПЛОСКИЙ ЖИВОТ



ЛИПОДРЕНАЖНАЯ СЛИММИНГ-МАСКА для живота и талии несмываемая

холодная формула

СОКРАЩЕНИЕ ОБЪЕМОВ И ПОДТЯГИВАНИЕ КОНТУРОВ ТЕЛА

Для быстрого и эффективного уменьшения объемов в области живота и талии — до 5 см! — специально разработана липодренажная слимминг-маска. Интенсивная формула направленно действует на жировые отложения в области живота и талии, оказывает мгновенный лифтинговый и укрепляющий эффект и помогает в создании фигуры вашей мечты.

Нанесите слимминг-маску на очищенную кожу живота и талии, не смывайте. Маска продлевает и усиливает действие процедур для коррекции контуров тела, идеально подходит для закрепления процедуры обертывания.

200 мл

СТИМУЛИРУЮЩИЙ КРЕМ-FITNESS

ВО ВРЕМЯ ЗАНЯТИЙ СПОРТОМ

для похудения **УЛЬТРАУСИЛИТЕЛЬ ЭФФЕКТА КАЖДОЙ ТРЕНИРОВКИ**

Идеальное дополнение к фитнес-тренировкам, благодаря которому их эффективность усиливается в несколько раз. Чем более активно вы двигаетесь, тем интенсивнее работают компоненты-липолитики. **Может использоваться перед тренировками как стимулятор сжигания жира в зоне бедер, ягодиц, живота, рук, коленей, а также после занятий для закрепления результата и пролонгирования процессов расщепления жировых отложений.**



200 мл

#ПОХУДЕНИЕ ВОСНЕ



ИНТЕНСИВНАЯ СЫВОРОТКА-BOOSTER для коррекции фигуры

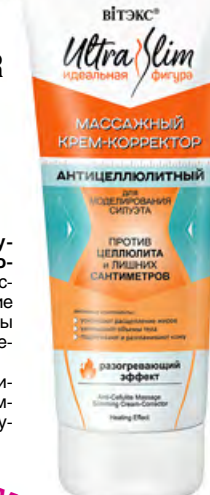
НЕСМЫВАЕМАЯ **АКТИВНОЕ ПОХУДЕНИЕ ВО ВРЕМЯ СНА**

Перед сном нанесите сыворотку-BOOSTER для активизации процессов похудения. Сыворотка-BOOSTER, как профессиональный эксперт, нацелена на уменьшение нежелательных объемов и коррекцию фигуры во время сна, когда усиливаются процессы метаболизма в клетках.

Можно использовать ежедневно. Максимальный результат достигается при комплексном использовании в сочетании с другими средствами линии.

200 мл

#СТОП ЦЕЛЛЮЛИТ



МАССАЖНЫЙ КРЕМ-КОРРЕКТОР АНТИЦЕЛЛЮЛИТНЫЙ для моделирования силуэта

разогревающий эффект

УЛЬТРАУСИЛИТЕЛЬ ЭФФЕКТА АНТИЦЕЛЛЮЛИТНОГО МАССАЖА

Крем-корректор наносится на чистую кожу перед процедурой массажа. Подходит как для профессионального использования, так и для самостоятельного применения в домашних условиях. Насыщенная тающая текстура крема-корректора, специально разработанная для массажа, легко скользит по коже, мягко разогревая, обеспечивает проникновение активных компонентов в глубокие слои и, как искусный скульптор, помогает вылепить фигуру вашей мечты. После процедуры массажа дополнительно рекомендуется использовать другие средства линии, например, термокрем, слимминг-маску, ночную сыворотку-booster и др.

200 мл

#МИКРОМАССАЖ



200 г

КОКОСОВО-САХАРНЫЙ СКРАБ для тела ЛИМФОДРЕНАЖНЫЙ

СЛАДКОЕ УДОВОЛЬСТВИЕ С ПОЛЬЗОЙ для ФИГУРЫ

Кокосово-сахарный скраб с двухуровневым массажным комплексом, мощными компонентами-жиросжигателями и целебными маслами глубоко очищает кожу и поры. Идеально подготавливает кожу к воздействию активных компонентов из других антицеллюлитных и липолитических средств.

КОФЕЙНО-ИМБИРНЫЙ СКРАБ для тела АНТИЦЕЛЛЮЛИТНЫЙ

горячая формула

НАСЛАЖДЕНИЕ АНТИЦЕЛЛЮЛИТНЫМ МАССАЖЕМ

Кофейно-имбирный скраб совмещает глубокое очищение кожи и интенсивный антицеллюлитный термомассаж, позволяя получать настоящее удовольствие от процедур для моделирования фигуры и похудения.

180 г

Средства линии идеально сочетаются друг с другом, позволяя добиться максимальных результатов в похудении и моделировании фигуры.

Возможные схемы применения:

Экспресс-похудение и моделирование фигуры			Усиление эффекта от тренировок			Усиление эффекта антицеллюлитного массажа		
этап 1	этап 2	этап 3 (на выбор)	этап 1	этап 2	этап 3 (на выбор)	этап 1	этап 2	этап 3 (на выбор)
Скраб	Контрастное обертывание	1 Слимминг-маска для живота и талии (холодная формула) 2 Моделирующий термокрем (горячая формула) 3 Интенсивная сыворотка-booster (перед сном)	Крем-fitness перед тренировкой	Скраб после тренировки	1 Слимминг-маска (холодная формула) 2 Моделирующий термокрем (горячая формула)	Скраб перед массажем	Массаж с крем-корректором	1 Слимминг-маска (холодная формула) 2 Моделирующий термокрем (горячая формула)

#MASKIMANIA

КРЕМОВЫЕ МАСКИ ДЛЯ ЛИЦА



МАСКА-ВОССТАНОВЛЕНИЕ для лица
ПОСЛЕ ИСПОЛЬЗОВАНИЯ РАЗЛИЧНЫХ ТИПОВ ЗАЩИТНЫХ МАСОК (тканевых, медицинских, респираторов).
Комплекс активных компонентов. Уменьшает раздражение и покраснение. Успокаивает кожу / Предотвращает появление высыпаний.



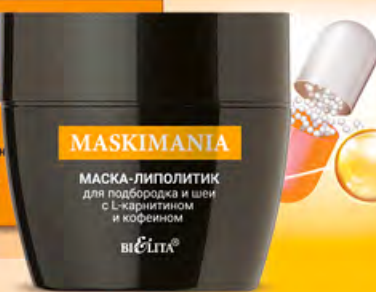
1 МАСКА-ВОССТАНОВЛЕНИЕ для лица после использования различных типов масок (тканевых, медицинских, респираторов)
Несмываемая
50 мл

Комплекс активных компонентов (Stimu-Tex AS, Аллантоин, Ac.net, Витамины E, F):

- уменьшает раздражения и покраснения
- успокаивает кожу
- предотвращает появление высыпаний



МАСКА-ЛИПОЛИТИК для подбородка и шеи с L-КАРНИТИНОМ И КОФЕИНОМ
Комплекс активных компонентов. Корректирует овал лица. Уменьшает выраженность второго подбородка.



2 МАСКА-ЛИПОЛИТИК с L-карнитином и кофеином для подбородка и шеи
50 мл

Комплекс активных компонентов (L-карнитин, Кофеин, Ovaliss, Actisculpt):

- корректирует овал лица
- уменьшает выраженность двойного подбородка



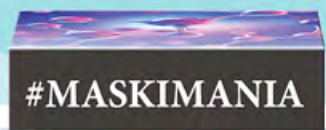
МАСКА-УХОД для лица ПОСПИЛИНГОВАЯ с АЛЬГИНАТОМ
Комплекс активных компонентов. Успокаивает кожу. Ускоряет регенерацию и устраняет чувство стянутости кожи.



3 МАСКА-УХОД постпилингвая с альгинатом для лица
50 мл

Комплекс активных компонентов (Альгинат, Экстракт фукуса, Глина, Коньяк маннан):

- успокаивает кожу
- ускоряет регенерацию кожи
- устраняет чувство стянутости кожи



МАСКА-ЛИФТИНГ для области вокруг глаз с КОЛЛАГЕНОМ И ГИАЛУРОНОМ
Комплекс активных компонентов. Уменьшает припухлости и темные круги под глазами. Разглаживает морщины. Уплотняет кожу.



4 МАСКА-ЛИФТИНГ с коллагеном и гиалуроновой кислотой для области вокруг глаз несмываемая
50 мл

Комплекс активных компонентов (Cobio-Phytonic, Коллаген, Гиалуроновая кислота, Бетаин, Смола цезальпии):

- уменьшает припухлости и темные круги под глазами
- разглаживает морщины
- уплотняет кожу

ТКАНЕВЫЕ МАСКИ ДЛЯ ЛИЦА #MASKIMANIA

купи в один клик



1 BLACK DETOX МАСКА для лица
МАТИРОВАНИЕ, ОЧИЩЕНИЕ И СУЖЕНИЕ ПОР
ПОДХОДИТ ДЛЯ ЖИРНОЙ КОЖИ С РАСШИРЕННЫМИ ПОРАМИ ДЛЯ ЛЮБОГО ВОЗРАСТА

- Брокколи
- Кофеин

2 COLLAGEN МАСКА для лица и подбородка
РАЗГЛАЖИВАНИЕ МОРЩИН, УПРУГОСТЬ И ЭЛАСТИЧНОСТЬ
ДЛЯ ВСЕХ ТИПОВ КОЖИ 30+

- Коллаген
- Эластин
- Олигосахариды

3 PREMIUM PEPTIDE ANTI-AGE МАСКА для лица и подбородка
ИНТЕНСИВНОЕ ОМОЛОЖЕНИЕ, ЛИФТИНГ И ПИТАНИЕ
ДЛЯ ВОЗРАСТНОЙ КОЖИ ВСЕХ ТИПОВ

- Гиалуроновая кислота
- 3 пептида
- Масло винограда

4 HYALURON LIFT МАСКА для лица
ЭФФЕКТ ПОДТЯЖКИ, ИНТЕНСИВНОЕ УВЛАЖНЕНИЕ И ЛИФТИНГ
ДЛЯ НОРМАЛЬНОЙ И СУХОЙ КОЖИ ЛЮБОГО ВОЗРАСТА

- Гиалуронат натрия
- Коэнзим Q10

5 АНА-МАСКА для лица
ЭФФЕКТ ПИЛИНГА, ОБНОВЛЕНИЕ И СИЯНИЕ
ДЛЯ ВСЕХ ТИПОВ КОЖИ ЛЮБОГО ВОЗРАСТА

- Гликолевая кислота
- Молочная кислота
- Аллантоин



VITEX
HOME

ИДЕАЛЬНАЯ ЧИСТОТА
ВАШЕГО ДОМА

БЫТОВАЯ ХИМИЯ
ЕВРОПЕЙСКОГО
КАЧЕСТВА

ХИТ
ПРОДАЖ!

ЧИСТАЯ, СИЯЮЩАЯ КУХНЯ
В ОДНО КАСАНИЕ!

СПРЕЙ-АНТИЖИР

для КУХНИ
500 мл

- ЧИСТОТА И БЛЕСК ЗА 10 СЕКУНД
- БЫСТРОДЕЙСТВУЮЩАЯ ФОРМУЛА
- УДАЛЯЕТ ЖИРОВЫЕ ЗАГРЯЗНЕНИЯ
- ЛЕГКО И БЫСТРО СМЫВАЕТСЯ

Активные компоненты спрея всего за 10 секунд обеспечивают эффективное расщепление пригоревшего жира и других сложных загрязнений. Благодаря усиленной формуле, можно быстро очистить все виды кухонных поверхностей: плиту (в том числе стеклокерамическую), микроволновую печь, столешницу, керамическую плитку, скинали, а также эмалированные поверхности и поверхности из нержавеющей стали. Легко смывается, не оставляет разводов, придает блеск.

НОВИНКИ В ЛИНИИ VITEX HOME

ПОДХОДИТ ДЛЯ
МЫТЬЯ ДЕТСКОЙ
ПОСУДЫ, ИГРУШЕК
И ФРУКТОВ



ОЧИЩАЮЩИЙ ГЕЛЬ для ПОСУДЫ
МИЦЕЛЛЯРНЫЙ

500 мл

- ЧИСТАЯ ФОРМУЛА (PURE & CLEAN)
- 0% КРАСИТЕЛЕЙ И АРОМАТИЗАТОРОВ
- ПОДХОДИТ ДЛЯ МЫТЬЯ ДЕТСКОЙ И ВЗРОСЛОЙ ПОСУДЫ, ИГРУШЕК, ФРУКТОВ И ОВОЩЕЙ

Мицеллярный гель для мытья посуды — экологически безопасное средство, которое эффективно и аккуратно очищает взрослую и детскую посуду, а также подходит для мытья игрушек, фруктов и овощей:

- современная система очищения и обезжиривания быстро расщепляет загрязнения различного происхождения (остатки пищи, жир, следы парафина и восков и др.)
- мицеллярная формула тщательно отмывает посуду и игрушки (в том числе из дерева, пластика, металла и др.)
- легко и без остатка смывается, не оставляя разводов
- действует эффективно даже в холодной и жесткой воде
- не содержит ароматизаторов, красителей, фосфатов, растворителей, продуктов нефтехимии и других агрессивных компонентов
- не раздражает и не сушит кожу рук

МЫЛО ДЛЯ РУК
КУХОННОЕ
с нейтрализатором
запахов

500 мл

- УХАЖИВАЮЩИЙ КОМПЛЕКС
- ПОДХОДИТ ДЛЯ МЫТЬЯ ПОВЕРХНОСТЕЙ

Кухонное мыло с нейтрализатором запаха и ухаживающим комплексом разработано специально для эффективной гигиены на кухне. Прекрасно очищает руки от различных загрязнений, устраняет неприятные запахи (от рыбы, лука, чеснока и других продуктов с резким ароматом), легко смывается, не пересушивает и не раздражает кожу. Идеально подходит для мытья различных кухонных поверхностей (в том числе деревянных разделочных досок).

НЕЙТРАЛИЗУЕТ
НЕПРИЯТНЫЕ
ЗАПАХИ



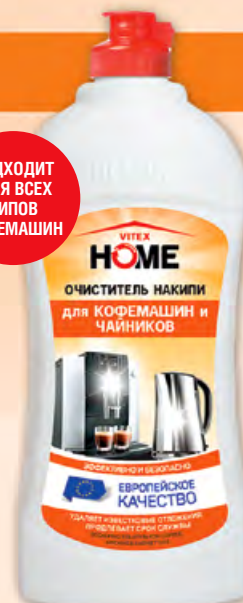
ОЧИСТИТЕЛЬ
НАКИПИ
для КОФЕМАШИН
и ЧАЙНИКОВ

500 мл

- УДАЛЯЕТ НАКИПЬ И ИЗВЕСТКОВЫЕ ОТЛОЖЕНИЯ
- ЭФФЕКТИВНАЯ И БЕРЕЖНАЯ ЧИСТКА
- ПРОДЛЕВАЕТ СРОК СЛУЖБЫ!

Жидкий очиститель — это простой, эффективный и безопасный способ очистки элементов бытовых приборов от накипи и известковых отложений. Произведенный по новейшей технологии с учетом рекомендаций производителей кофемашин, кофеварок и чайников, очиститель действует быстро и аккуратно, предохраняет внутренние детали приборов от коррозии и продлевает срок их службы. Подходит для всех типов кофемашин и чайников.

ПОДХОДИТ
ДЛЯ ВСЕХ
ТИПОВ
КОФЕМАШИН



Flower
moments

Ощутите себя в прекрасной цветочной стране!

Новая линия пенящихся гель-скрабов для душа Flower moments — уникальная серия, которая включает в себя все возможные удовольствия для вашей кожи, пока вы принимаете душ.

Особая формула деликатно и эффективно очищает кожу, не пересушивая ее и сохраняя естественный защитный барьер кожи, тонизирует, смягчает и увлажняет кожу. Измельченные скрабирующие частички оказывают нежный и тщательный отшелушивающий эффект, улучшают кровообращение и дарят невероятную гладкость и шелковистость вашей коже.

Ощутите себя в прекрасной цветочной стране
вместе с пенящимися гель-скрабами для душа Flower moments от БЕЛИТА!

купи
в один клик

1 Пенящийся ГЕЛЬ-СКРАБ для душа
Дикая Орхидея
с гранулами жожоба
150 мл

Любителям такого экстравагантного цветка, как орхидея, обязательно придется по вкусу новый пенящийся гель-скраб для душа Дикая Орхидея с гранулами жожоба. В состав скраба входит экстракт орхидеи, который усиливает защитный барьер кожи и нейтрализует действие свободных радикалов. Экстракт водной лилии увлажняет, успокаивает кожу и осветляет ее. Гранулы жожоба глубоко очищают кожу, способствуют отшелушиванию ороговевших клеток.

Деликатное обновление и защита кожи!

2 Пенящийся ГЕЛЬ-СКРАБ для душа
Центелла Азиатская
с бамбуковой пудрой
150 мл

Экстракт центеллы азиатской в составе нового пенящегося гель-скраба для душа делает этот продукт суперувлажняющим, а также суперуспокаивающим кожу! Максимально деликатное и нежное скрабирование оказывает бамбуковая пудра, которая активно борется с излишней жирностью кожи, придает матовость и бархатистость коже. Ненавязчивый природный аромат позволит вам максимально насладиться принятием ванны и придать своей коже свежесть и сияние

Суперувлажнение и обновление кожи!

3 Пенящийся ГЕЛЬ-СКРАБ для душа
Горная Арника
с косточками абрикоса
150 мл

Экстракт цветков горной арники возвращает коже упругость, способствует кровообращению и насыщает кожу витаминами.

Сок алоэ и экстракт гаммелиса успокаивают и увлажняют кожу, экстракт вербены разглаживает и тонизирует, а измельченные абрикосовые косточки осуществляют активное скрабирование кожи, запускают эксфолиацию кожи и делают ее очень гладкой и свежей! Приятный аромат гель-скраба добавит вам ощущение цветочного удовольствия во время принятия душа.

Активное обновление и тонизирование кожи!

Это супер



Каждая женщина прекрасна, удивительна и достойна восхищенных взглядов. Макияж от ВИТЭКС способен подчеркнуть вашу красоту, индивидуальность и легко создать совершенный образ.

1 ALL DAY LONG
Выравнивающий ПРАЙМЕР для лица

Перед применением тонального средства наносим праймер с эффектом мягкого фокуса. Он превосходно маскирует расширенные поры, неровности и другие несовершенства, создает ультрагладкую базу для нанесения, обеспечивает длительную стойкость макияжа. Особые матирующие компоненты препятствуют появлению жирного блеска в течение всего дня.

2 ALL DAY LONG
Стойкий тональный КРЕМ-ФЛЮИД

Наносим тональный крем-флюид, чтобы сохранить безупречный цвет лица на протяжении всего дня. Благодаря ультралегкой жидкой текстуре средство легко распределяется, моментально сливается с кожей, идеально маскирует несовершенства, создавая плотное, естественное, матово-сатиновое покрытие. Содержит гиалуроновую кислоту и витамин E.

3 VITEX **НОВИНКА**
Палетка для контуринга PERFECT CONTROL

Для завершения контуринга воспользуйтесь нашей новой палеткой. Светлый хайлайтер поможет расставить световые акценты в макияже, а темный матовый оттенок — скорректировать черты лица, сделав его более изящным и скульптурным. Шелковистая текстура с высоким содержанием пигментов позволяет контролировать интенсивность покрытия — от естественного до насыщенного. Палетка представлена в двух цветовых вариантах: **01 Taupe** — для холодного цветотипа **02 Bronze** — для теплого цветотипа

4 VITEX
Компактные РУМЯНА DREAMY BLUSH

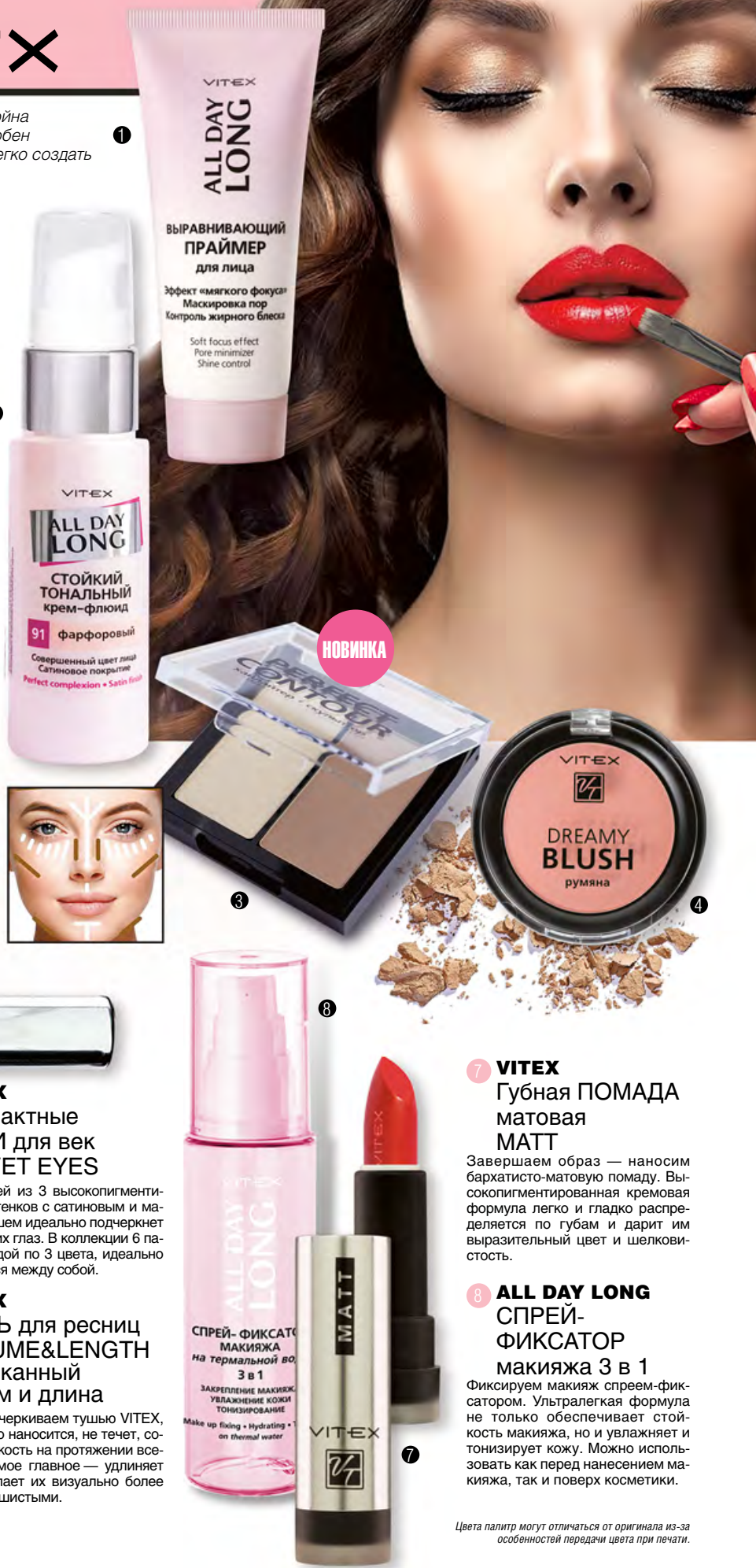
Чтобы подчеркнуть скулы, используйте румяна. Палитра естественных оттенков позволяет коже выглядеть свежей и отдохнувшей в течение всего дня. Благодаря высокой концентрации пигментов и невесомой текстуре румяна легко наносить и растушевывать.

5 VITEX
Компактные ТЕНИ для век VELVET EYES

- | | | |
|------------------------|------------------------|----------------------|
| | | |
| Тон 01
Smoky Eyes | Тон 03
Burgundy | Тон 05
Indigo |
| | | |
| Тон 02
Royal Violet | Тон 04
Brown Bronze | Тон 06
Terracotta |

6 VITEX
ТУШЬ для ресниц VOLUME&LENGTH Изысканный объем и длина

Ресницы подчеркиваем тушью VITEX, которая легко наносится, не течет, сохраняет стойкость на протяжении всего дня и, самое главное — удлиняет ресницы, делает их визуально более густыми и пушистыми.



7 VITEX
Губная ПОМАДА матовая МАТТ

Завершаем образ — наносим бархатисто-матовую помаду. Высокопигментированная кремевая формула легко и гладко распределяется по губам и дарит им выразительный цвет и шелковистость.

8 ALL DAY LONG
СПРЕЙ-ФИКСАТОР макияжа 3 в 1

Фиксируем макияж спреем-фиксатором. Ультралегкая формула не только обеспечивает стойкость макияжа, но и увлажняет и тонизирует кожу. Можно использовать как перед нанесением макияжа, так и поверх косметики.

Цвета палитр могут отличаться от оригинала из-за особенностей передачи цвета при печати.



СУЛЬСЕНА

ДВУХЭТАПНЫЙ КОМПЛЕКСНЫЙ ПОДХОД К РЕШЕНИЮ ПРОБЛЕМ ПЕРХОТИ



У ПЕРХОТИ НЕТ ШАНСОВ!

В основе средств — **1% дисульфида селена** — уникальный компонент с доказанной эффективностью, который направленно борется с причинами образования перхоти, уменьшает ее проявления и предупреждает повторное появление.



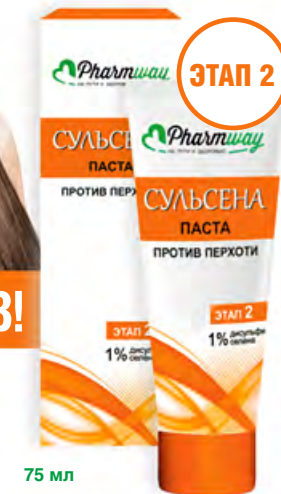
1 Нанесите шампунь Сульсена на влажные волосы, вспеньте и вмассируйте в кожу головы у корней волос в течение 2-3 минут, смойте большим количеством воды.



2 Массажными движениями тщательно вмассируйте пасту Сульсена в кожу головы у корней волос, выдержите в течение 10-15 минут, смойте теплой водой.



3 Результат: чистые волосы без перхоти.



СУЛЬСЕНА ШАМПУНЬ ПРОТИВ ПЕРХОТИ

содержит **1% ДИСУЛЬФИДА СЕЛЕНА**
СБАЛАНСИРОВАННАЯ ФОРМУЛА КОМПОНЕНТОВ ШАМПУНЯ

- эффективно очищает волосы и кожу головы, уменьшая появление перхоти
- восстанавливает защитный липидный барьер
- оказывает успокаивающее действие, устраняя зуд и шелушение
- направленно действует на подавление дрожжевого грибка, предупреждая повторное появление перхоти
- нормализует работу сальных желез, устраняя излишнюю жирность кожи головы
- восстанавливает микробиомный баланс кожи головы
- оказывает оздоравливающее и укрепляющее действие на волосы и кожу головы

РЕЗУЛЬТАТ

- заметный противоперхотный эффект
- снижение интенсивности зуда, покраснений и воспалений
- нормализация секреции сальных желез
- уменьшение выпадения волос, связанного с перхотью и себореей
- улучшение состояния и внешнего вида волос

Подходит для частого, регулярного использования

СУЛЬСЕНА ПАСТА ПРОТИВ ПЕРХОТИ

содержит **1% ДИСУЛЬФИДА СЕЛЕНА**
СБАЛАНСИРОВАННАЯ ФОРМУЛА КОМПОНЕНТОВ ПАСТЫ

- оказывает активное противоперхотное действие
- эффективно борется с причинами появления перхоти
- подавляет рост дрожжевого грибка, не нарушая микрофлору эпидермиса
- отшелушивает омертвевшие клетки, минимизируя повторное появление «белых хлопьев»
- оказывает успокаивающее действие на кожу головы
- нормализует избыточное выделение кожного сала
- предотвращает деструктивные процессы в волосяных луковицах

РЕЗУЛЬТАТ

- уменьшение проявлений перхоти
- нормализация работы сальных желез
- устранение зуда, связанного с перхотью и себореей
- усиление барьерных функций эпидермиса

Использовать 2 раза в неделю на протяжении 4-6 недель

удобная мини-версия для разового использования (саше)



Приглашаем в новый фирменный магазин «МИР КОСМЕТИКИ «БЕЛИТА-ВИТЭКС» по адресу г. МИНСК, ул. МОСКОВСКАЯ, 16

Вас ждут: широкий ассортимент косметической продукции, декоративная косметика, бытовая химия, соки и чипсы Frutta Vit. Ждем вас с 10.00 до 21.00 без перерыва на обед и выходных.

Удобное месторасположение (ст. метро Институт культуры), остановка общественного транспорта «Академия управления».

Приходите за покупками и профессиональной консультацией продавцов.



ReFORMania

5 ШАГОВ К СОВЕРШЕННОМУ СИЛУЭТУ

Professional ingredients for home use

ReFORMania — комплексная программа моделирования силуэта и улучшения внешнего вида тела в проблемных зонах для домашнего применения, разработанная на основе ингредиентов профессионального назначения.

ЦЕЛЕНАПРАВЛЕННОЕ РЕШЕНИЕ 5 ОСНОВНЫХ ПРОБЛЕМ

- Прицельное сжигание жира в проблемных местах
- Сокращение «апельсиновой корки» и уменьшение бугристости
- Восстановление плотности и упругости кожи
- Устранение эффекта провисания и дряблости кожи
- Формирование привлекательного контура силуэта

АКТИВНЫЕ КОМПОНЕНТЫ СЕРИИ:

X50 Silhouette: Cosmetic Drone™ против целлюлита
PHEOSLIM & SCOPARIANE: стройный силуэт в любом возрасте
VOLUFORM™: натуральная альтернатива липофилингу

5 СРЕДСТВ ДЛЯ ДОСТИЖЕНИЯ РЕЗУЛЬТАТА:

• **МОДЕЛИРУЮЩИЙ КРЕМ-КОНТУР** ДЛЯ ТЕЛА
КОРРЕКЦИЯ ФИГУРЫ И МОДЕЛИРОВАНИЕ СИЛУЭТА

ФЛАКОН-МАССАЖЕР

• **КРЕМ-КОНЦЕНТРАТ**
«ПЛОСКИЙ ЖИВОТ+СТРОЙНАЯ ТАЛИЯ»
БОРЬБА С ИЗБЫТОЧНЫМИ ЖИРОВЫМИ ОТЛОЖЕНИЯМИ
В ОБЛАСТИ ТАЛИИ И ЖИВОТА

• **КРЕМ-МАТРИКС**
ДЛЯ УКРЕПЛЕНИЯ БЮСТА
КОРРЕКЦИЯ ФОРМЫ, УЛУЧШЕНИЕ СТРУКТУРЫ
И УВЕЛИЧЕНИЕ ОБЪЕМА БЮСТА

ФЛАКОН-МАССАЖЕР

• **КРЕМ-ИНТЕНСИВ**
ДЛЯ СОВЕРШЕНСТВА БЕДЕР И ЯГОДИЦ
БОРЬБА С ИЗБЫТОЧНЫМИ ЖИРОВЫМИ ОТЛОЖЕНИЯМИ
В ОБЛАСТИ ЯГОДИЦ И БЕДЕР

• **ТЕРМОАКТИВНОЕ АНТИЦЕЛЛЮЛИТНОЕ МАСЛО**
ДЛЯ МАССАЖА
КОРРЕКЦИЯ ФИГУРЫ, МОДЕЛИРОВАНИЕ СИЛУЭТА
«ГОРЯЧАЯ ФОРМУЛА»:
6 МАСЕЛ + экстракт красного перца

ReFORMania: революция в борьбе с целлюлитом.



НОВИНКИ!

SACHA INCHI OIL: ДЛЯ ВОСХИТИТЕЛЬНО МЯГКОЙ И НЕЖНОЙ КОЖИ

Sacha Inchi или «арахис инков» (лат. Plukenetia Volubilis) - это растение со звездообразными плодами, произрастающее исключительно в предгорьях Анд, в особых экологически чистых природных условиях. Листья, съедобные орехи и масло Plukenetia Volubilis использовались в течение столетий индейцами, живущими в районе перуанской Амазонки.



**УНИКАЛЬНОЕ МАСЛО
SACHA INCHI:**
OMEGA 3, 6, 9 КИСЛОТЫ
НЕПРЕВЗОЙДЕННОЕ
АНТИОКСИДАНТНОЕ ДЕЙСТВИЕ



SACHA INCHI OIL

ОРЕХОВАЯ ТЕРАПИЯ

ОРЕХОВАЯ ТЕРАПИЯ

масло сача инчи • масло лесного ореха • масло миндаля • масло косточек винограда • масло ши • масло оливы • масло кокоса

МИЦЕЛЛЯРНЫЙ ГЕЛЬ ДЛЯ ОЧИЩЕНИЯ КОЖИ ЛИЦА И ВЕК

Мягкая, но эффективная формула. Без пены. Без стянутости.

Непенящееся средство предназначено для эффективного снятия макияжа и деликатного очищения кожи. Благодаря **маслам сача инчи** и **оливы** гель ухаживает за кожей, не нарушает естественный баланс и дарит чистоту, комфорт и мгновенное ощущение свежести.

- + экстракты женьшеня и имбиря
- + гиалуроновая кислота

МИНЕРАЛЬНЫЙ СКРАБ-МАСКА ДЛЯ ЛИЦА И ГУБ

с **ВУЛКАНИЧЕСКИМ РИОЛИТОМ**
ДЛЯ ВСЕХ ТИПОВ КОЖИ

Ощутимый эффект уже после первого применения!

Скраб-маска возвращает коже ощущение чистоты и свежести, делает ее гладкой. **Ореховые масла** смягчают и питают кожу, восстанавливают ее защитные функции, помогают справиться с сухостью и шелушением, ускоряют естественные процессы обновления.

- + каолин
- + вулканический риолит

МАСКА-ПАТЧ ДЛЯ КОЖИ ВОКРУГ ГЛАЗ

Сухой воздух, стрессы, недосыпание, а также длительная работа за компьютером не лучшим образом сказываются на состоянии тонкой кожи вокруг глаз.

Роскошное питание благодаря изысканному комплексу **ореховых масел** для нежной кожи: активные компоненты маски освежают внешний вид зоны вокруг глаз, снимают следы усталости, делают кожу подтянутой и упругой.

- + экстракт конского каштана и кофеин
- + гиалуроновая кислота

МАСКА-ПИТАНИЕ ДЛЯ ЛИЦА

ДЛЯ ВСЕХ ТИПОВ КОЖИ

Насыщенная формула маски гарантирует эффективный уход, а легкая текстура дарит коже нежность и комфортное ощущение после каждого применения. Содержит **4 ореховых масла**, которые смягчают и питают кожу, помогают справиться с сухостью и шелушением. Обладает прекрасным регенерирующим действием.

- + экстракты женьшеня и имбиря
- + бетаин
- + фосфолипиды подсолнечника

БАЛЬЗАМ-УХОД для губ «LOVELY KISS»

ВОССТАНОВЛЕНИЕ • УВЛАЖНЕНИЕ • ЗАЩИТА

Средство с золотистым блеском и ароматом дыни для ежедневного ухода за губами. Насыщенный комплекс **ореховых масел** мгновенно возвращает сухой и потрескавшейся коже губ комфорт, глубоко питает и смягчает ее. Увлажняет, помогает устранить стянутость и шелушение, способствует заживлению трещинок. Может применяться в качестве питательной базы при макияже губ.

- + ланолин
- + витамин E
- + пантенол

Легкое ультрапитательное масло SACHA INCHI:
интенсивная ореховая терапия для безупречной красоты Вашей кожи.



НОВИНКИ ДЕКОРАТИВНОЙ КОСМЕТИКИ

LAB
COLOUR

БАЛЬЗАМЫ ДЛЯ ГУБ С МАСЛАМИ

Бальзамы для губ LAB Colour созданы для эффективного ухода за кожей губ: увлажнения, смягчения, питания и защиты от воздействия внешних факторов.

купи
в один клик

БАЛЬЗАМ СМЯГЧАЮЩИЙ для губ

Масло конопли + 5% масло кокоса

Интенсивная ухаживающая формула с маслом конопли и кокоса:

- смягчает и восстанавливает сухие губы
- интенсивно и надолго увлажняет их
- повышает гладкость губ

15 мл

БАЛЬЗАМ ПИТАТЕЛЬНЫЙ для губ

Масло ши + 5% масло кокоса

Интенсивная ухаживающая формула с маслом ши и кокоса:

- питает и восстанавливает кожу губ
- насыщает кожу губ ценными маслами
- предохраняет губы от потери влаги

15 мл

БАЛЬЗАМ ЗАЩИТНЫЙ для губ

Масло миндаля + 5% масло кокоса

Интенсивная ухаживающая формула с маслом миндаля и кокоса:

- защищает губы от обветривания и высыхания
- препятствует появлению шелушений
- восстанавливает и питает кожу губ

15 мл



Мягкость, питание и защита для ваших губ!

УЖЕ В ПРОДАЖЕ

купи
в один клик



технология идеального совпадения с тоном кожи

CC CICA КРЕМ Тонирующий с Центеллой Азиатской

Тон универсальный
20 мл

Центелла Азиатская (лат Centella asiatica) — многолетнее растение, которое применяется в косметологии и работает как мощный антиоксидант, является отличным увлажняющим и омолаживающим кожу компонентом.

CICA крем — сочетание свойств дневного крема с легким тонирующим покрытием

- легкая текстура крема
- натуральный финиш
- УФ-фильтр защищает кожу от солнечных лучей

АКТИВНЫЕ КОМПОНЕНТЫ:

- **Центелла Азиатская** — смягчает кожу, улавливает свободные радикалы, борется со старением, придает коже свежий подтянутый вид
- **Инкапсулированные пигменты натурального оттенка** подстраиваются под естественный оттенок кожи
- **УФ-фильтр** защищает кожу от солнечных лучей

РЕЗУЛЬТАТ:

ухаженная кожа, тон кожи максимально приближен к натуральному оттенку



ШАГ 1 наносим крем на кожу

ШАГ 2 распределяем крем равномерно по коже

ШАГ 3 тон CICA крема сливается с тоном кожи, результат — легкое тонирующее покрытие.

BB крем

без масел и силиконов
SPF 15

30 мл

- формула свободна от масел и силиконов
- укрывистость BB крема — средняя
- маскирует покраснения, небольшие пигментные пятна, расширенные поры, мелкие высыпания

АКТИВНЫЕ КОМПОНЕНТЫ:

- **ECOSkin** — комплекс пре- и пробиотиков, которые стимулируют развитие положительной микрофлоры на лице
- **«Зеленые пигменты»** — равномерно выравнивают тон и рельеф кожи

НЕ содержит парабенов

- 01 light
- 02 natural
- 03 medium



Цвета палитр могут отличаться от оригинала из-за особенностей передачи цвета при печати.

АНОНС

НИ ТЕНИ СОМНЕНИЯ!

купи
в один клик

БАЗА ПОД ТЕНИ

6 мл

- тени не скатываются, не осыпаются
- усиливает яркость теней
- выравнивает поверхность века
- не забивается в складочки века
- является бесцветной



-  101 Sand glow*
-  102 Taupe Rose glow*
-  103 Taupe Brown glow*
-  104 Cooper glow*
-  105 Soft Brown matt**
-  106 Rich Brown matt**
-  107 Steell matt**
-  108 Carbon matt**

*Матовый оттенок
**Оттенок с шиммером

ТЕНИ для век

- равномерно наносятся и отлично растушевываются
- не осыпаются
- не скатываются в середину века
- легко поддаются наслаиванию и растушевке, не подчеркивая морщинки

Цвета палитр могут отличаться от оригинала из-за особенностей передачи цвета при печати.

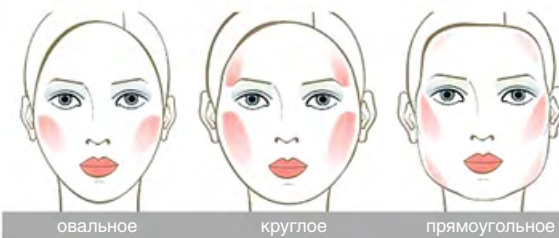
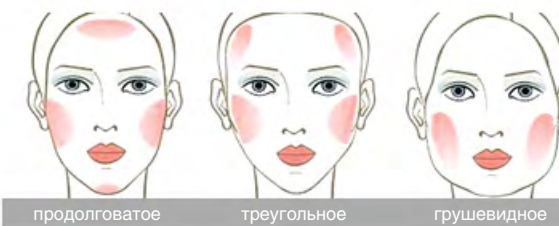
LAB COLOUR



РУМЯНА компактные Be bright

- визуально освежают кожу
- корректируют овал лица
- сатиновый финиш
- шелковистая текстура — не забивает поры
- создают красивое покрытие желаемой интенсивности
- палитра натуральных оттенков

Как наносить румяна в зависимости от вашего типа лица:



купи
в один клик



Цвета палитр могут отличаться от оригинала из-за особенностей передачи цвета при печати.

VITEX HOME

ИДЕАЛЬНАЯ ЧИСТОТА
ВАШЕГО ДОМА



БЫТОВАЯ ХИМИЯ
ЕВРОПЕЙСКОГО
КАЧЕСТВА

**ЧИСТЫЕ ОКНА
БЕЗ РАЗВОДОВ!**

ХИТ
ПРОДАЖ!



СПРЕЙ-БЛЕСК для СТЕКОЛ и ЗЕРКАЛ

500 мл

- ▶ ВОДОУДАЛЯЮЩАЯ ФОРМУЛА
- ▶ ОБРАЗУЕТ ЗАЩИТНЫЙ СЛОЙ
- ▶ ЧИСТОТА БЕЗ РАЗВОДОВ
- ▶ СОДЕРЖИТ СПИРТ

ИННОВАЦИОННАЯ
ТЕХНОЛОГИЯ АНТИПЫЛЬ
ПРЕПЯТСТВУЕТ ОСЕДАНИЮ ВЛАГИ И ПЫЛИ

Спрей-блеск позволяет легко очистить любые стеклянные и зеркальные поверхности, в том числе в автомобилях, от различных загрязнений (сажи, жира, следов капель, отпечатков пальцев, минеральных масел и др.). Быстро высыхает, придает блеск и не оставляет разводов.

НОВИНКИ В ЛИНИИ VITEX HOME



МЫЛО ЖИДКОЕ ХОЗЯЙСТВЕННОЕ

500 мл

- ▶ ЭФФЕКТИВНО БОРЕТСЯ С ПЯТНАМИ И ЗАГРЯЗНЕНИЯМИ
- ▶ для РУЧНОЙ СТИРКИ
- ▶ МЫТЬЯ ПОСУДЫ
- ▶ ЧИСТКИ ЛЮБЫХ ПОВЕРХНОСТЕЙ

Жидкое хозяйственное мыло — это эффективное и безопасное средство для комплексной уборки. Быстро и аккуратно устраняет засохший жир, засаленность, стойкие пятна и другие сложные загрязнения с различных поверхностей — стекло, ткань, пластик, дерево, металл, эмаль, кожа и др. Идеально подходит для мытья посуды, кухонной утвари, окон, полов, ручной стирки и замачивания белья, стирки спортивной обуви, а также для обезжиривания любых поверхностей.

Экономично расходуется. Легко и без остатка смывается. Обладает нейтральным ароматом.



ЧИСТЯЩИЙ СПРЕЙ для ОРГТЕХНИКИ и ОПТИКИ

215 мл

- ▶ ЧИСТОТА БЕЗ РАЗВОДОВ
- ▶ АНТИСТАТИЧЕСКИЙ ЭФФЕКТ
- ▶ для ЭКРАНОВ ВСЕХ ТИПОВ И ПЛАСТИКОВЫХ ПОВЕРХНОСТЕЙ

Высокоэффективное средство для легкой и аккуратной очистки всех типов экранов, стеклянных и пластиковых поверхностей бытовой и офисной техники, а также луп. Моментально удаляет пыль, грязь, следы от капель воды, отпечатки пальцев, не оставляет разводов. Быстро высыхает, оставляя невидимый защитный слой с антистатическим эффектом.

Безопасно для специальных покрытий (просветляющих, антибликовых).

ЕЖЕМЕСЯЧНАЯ РЕКЛАМНО-ИНФОРМАЦИОННАЯ ГАЗЕТА

«МИР КОСМЕТИКИ БЕЛИТА-ВИТЭКС»

Зарегистрирована в Министерстве информации Республики Беларусь 15 января 2010 г.

Регистрационное удостоверение № 1005

АДРЕС РЕДАКЦИИ:

220089, Минск, ул. Смирнова, 2, ком. 7
Тел. (017) 309-34-38
www.belita.by, www.vitex.by

УЧРЕДИТЕЛИ:

ЗАО «ВИТЭКС»

220089, Минск, ул. Смирнова, 2.
Тел. (017) 251 01 11. Факс (017) 347 62 09.

СП «БЕЛИТА» ООО

220089, Минск, ул. Декабристов, 29а.
Тел. (017) 300 71 00. Факс (017) 243 43 49.

издатель:

ОДО «Редакция газеты
«Мир косметики БЕЛИТА-ВИТЭКС»

Главный редактор Э. Б. ТРОШИН

Газета выходит один раз в месяц.
Подписной индекс: 63318.

Подписано в печать 26.03.2021 г.
Формат 60x84 1/8. Печать офсетная.
Тираж 21300 экз.
Зак. 471

Отпечатано в Республиканском унитарном предприятии «Издательство «Белорусский Дом печати» 220013, Минск, проспект Независимости, 79/1 ЛП № 02330/106 от 30.04.2004 г.