

# Мир косметики

№ 2 (277)  
февраль 2021

BIOLITA • BITЭКС

ТУШЬ  
для ресниц  
**RED Queen**  
НАКЛАДНЫЕ РЕСНИЦЫ

купи  
в один клик



12+

ISSN 1993 1239



9 771993 123007

E-mail: gazeta@vitex.by

Макияж по особому случаю для девушки — это преображение себя. Оформим легкий дневной макияж по особенному поводу — началу весны! Представляем актуальный весенний макияж для создания приподнятого настроения с декоративной косметикой БЕЛИТА! Ловите восхищенные взгляды!

## LAB COLOUR Корректирующий ПРАЙМЕР под макияж COLOR Correct сияющий

Начинать создание макияжа принято с основы или праймера под макияж. Сияющий праймер LAB Colour наносим на все лицо, чтобы получить эффект светящейся изнутри кожи.

## LAB COLOUR Тональный КРЕМ Idealista Идеальная кожа тон 02 fair light

Идеальное тонирующее покрытие для светлой кожи: выравнивает тон кожи, визуально разглаживает рельеф, маскируя несовершенства. Пигменты-светофильтры корректируют цветовой баланс, делают лицо свежим и отдохнувшим.

## LAB COLOUR КОНСИЛЕР маскирующий Better than sleep Тон 01 fair

Консилер наносится удобным аппликатором под глаза (при желании его можно нанести кистью или пальчиком), скрывает морщинки и мелкие синячки.

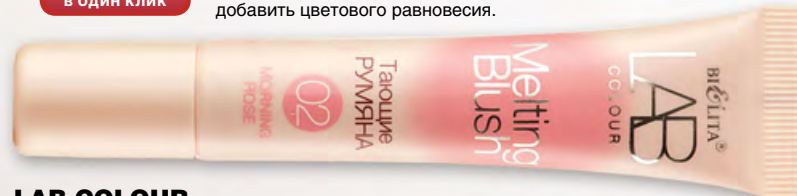
## LAB COLOUR ЛЮМИНАЙЗЕР Glow ON 01 Blooming

Для светлой кожи девушки подойдет люминайзер с розоватым оттенком. С помощью ЛЮМИНАЙЗЕРА добавляем в образ невесомый блеск на выступающие зоны лица — спинку носа, под брови, над верхней губой и середину подбородка.

## LAB COLOUR Тающие РУМЯНА 02 Morning Rose

Лайфхак! Тающие румяна можно наносить не только на щеки, чтобы придать лицу свежесть и нежный румянец. Для полноты образа можно немного нанести на губы, чтобы добавить цветового равновесия.

купи  
в один клик



## LAB COLOUR ПУДРА-СКУЛЬПТОР Contour Time LAB colour тон 01 light shade

С помощью пудры-скульптора можно визуально удлинить или, наоборот, укоротить нос, сделать лицо более симметричным, выделить скулы, сузить лицо и даже убрать «второй подбородок». На данном макияже мы подчеркнули скулы и совсем чуть-чуть добавили на верхнее веко.

## LAB COLOUR ПУДРА компактная Matt on the Go тон 02

Используем для закрепления тона пудры, которая легко распределяется на коже и адаптируется под ее естественный тон. Обладая мягкой и невесомой текстурой, она практически незаметна на коже.

купи  
в один клик



## LAB COLOUR ГЕЛЬ для бровей ОТТЕНОЧНЫЙ 20 blonde

Гель для бровей в оттенке blond позволяет прокрасить волоски, придав бровям выразительность без излишней театральности. Отлично подходит для блондинок.

## LAB COLOUR ГЕЛЬ для бровей ФИКСИРУЮЩИЙ БЕСЦВЕТНЫЙ

Используется в макияже для укладки, выравнивания и фиксации бровей. Продукт не склеивает волоски и не создает «мокрый» эффект.

## PROLUXURY КАРАНДАШ-ТАТУАЖ KAJAL для глаз 833 серо-коричневый

С помощью карандаша прорисовываем межресничное пространство и создаем мягкую растушеванную стрелку, делая глаза более выразительными. Благодаря специальной формуле карандаш kaja не раздражает слизистую глаза и прекрасно растушевывается.

## RED QUEEN ТУШЬ для ресниц НАКЛАДНЫЕ РЕСНИЦЫ черная

Тушь Red Queen помогает создать более распахнутый взгляд, придавая элегантный изгиб каждой ресничке и удлиняя ее. Самая большая в коллекции БЕЛИТА щеточка позволяет прокрашивать ресницы до самых кончиков, а натуральные воски в составе туши добавляют гладкость и блеск.

купи  
в один клик

## LAB COLOUR БЛЕСК-БАЛЬЗАМ для губ My Lipbalm 03 Sparkle Rose

Блеск-бальзам в оттенке 03 Sparkle Rose обеспечит вашим губам полноценный уход благодаря маслам кокоса и абрикоса в составе, а также добавит мерцающий блеск и легкий розоватый оттенок.

## LAB COLOUR СПРЕЙ-ФИКСАТОР для макияжа

Благодаря инновационной формуле, спрей не только фиксирует макияж, но увлажняет и освежает кожу в течение дня, оставляя прозрачную пленку, которая защищает макияж от стирания.



# RETINOL & COLLAGEN MEDUZA

## РЕТИНОЛ & КОЛЛАГЕН МЕДУЗЫ ДВОЙНАЯ СИЛА ОМОЛОЖЕНИЯ

Наноретинол и коллаген медузы дополняют и усиливают действие друг друга: обеспечивают продолжительный эффект лифтинга, максимально разглаживают морщинки, выравнивают цвет лица и восстанавливают здоровое сияние кожи. Каждое средство обогащено высокодействующими увлажняющими компонентами и высокоэффективными «комплексами молодости», разработанными с учетом особенностей кожи разного возраста.

### АКТИВНЫЕ КОМПОНЕНТЫ

**НАНОРЕТИНОЛ** в инкапсулированной форме обладает высокой проникающей способностью и при нанесении на кожу активизируется, постепенно высвобождая витамин А, который проникает в глубокие слои и действует на протяжении длительного времени. Запускает процессы восстановления кожи на клеточном уровне, повышает упругость и плотность кожи, разглаживает морщины, выравнивает цвет лица.

**КОЛЛАГЕН МЕДУЗЫ** — натуральный коллаген морского происхождения — легко проникает в кожу, восполняет недостаток собственного коллагена и насыщает активными омолаживающими веществами, что способствует трехмерному подтягиванию контуров лица и разглаживанию морщинок. Поддерживает оптимальный уровень увлажнения, укрепляет коллаген-эластиновый каркас кожи, повышает ее упругость и эластичность, уменьшает количество и глубину морщин.

**U-Active P&C** — инновационный комплекс из 6 пептидов — обладает доказанным\* омолаживающим и увлажняющим действием:

- на 20% уменьшаются «гусиные лапки»
- на 51% сокращаются морщинки под глазами
- на 46% улучшается эластичность кожи
- на 67% повышается увлажненность кожи

**Renaissance** — комплекс из 4-х пептидов — выравнивает поверхность кожи, уменьшая возрастные изменения.

Обладает доказанным\*\* действием:

- на 38% увеличение упругости кожи
- на 74% улучшение гладкости

\*Эффективность доказана компанией United Active (Корея).  
\*\*Эффективность доказана компанией Infinetec (Испания).

### ОЧИЩЕНИЕ

#### КОЛЛАГЕНОВАЯ МИЦЕЛЛЯРНАЯ ВОДА

для лица, век и губ

#### УДАЛЕНИЕ МАКИЯЖА БЕЗ ТРЕНИЯ

коллаген медузы, голубой ретинол  
200 мл

Мицеллы, подобно «магниту» притягивают загрязнения, очищая кожу и удаляя макияж без лишнего трения. **Коллаген медузы** восполняет недостаток собственного коллагена. **Голубой ретинол** глубоко увлажняет кожу, улучшает цвет лица. Идеально подходит для нежных участков вокруг глаз и губ.



### ОСНОВНОЙ УХОД

#### УВЛАЖНЯЮЩИЙ КРЕМ-КОЛЛАГЕН

для лица, шеи и кожи вокруг глаз

24 часа

#### ГЛАДКОСТЬ, УПРУГОСТЬ и СИЯНИЕ КОЖИ

НАНОРЕТИНОЛ, коллаген медузы, гиалуроновая кислота

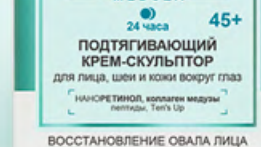
45 мл  
Уникальная формула крема объединила в себе «звездные» омолаживающие и увлажняющие компоненты, которые запускают процессы обновления и омоложения кожи, предотвращая процессы старения. **Наноретинол** обладает удивительной способностью разглаживать морщины и укреплять кожу. **Коллаген медузы** поддерживает оптимальный уровень увлажнения, повышает упругость и эластичность кожи. **Гиалуроновая кислота** и **Ten's Up** обеспечивают выраженный эффект лифтинга и разглаживания морщин. **Экстракт красных водорослей** восстанавливает уставшую кожу, уменьшает поры, придает коже здоровое естественное сияние.



45+

#### РЕТИНОЛ & COLLAGEN MEDUZA

24 часа 45+



#### ПОДТЯГИВАЮЩИЙ КРЕМ-СКУЛЬПТОР

для лица, шеи и кожи вокруг глаз

#### ВОССТАНОВЛЕНИЕ ОВАЛА ЛИЦА

НАНОРЕТИНОЛ, коллаген медузы, пептиды, Ten's Up

45 мл  
Роскошная формула крема объединила в себе «звездные» омолаживающие и подтягивающие компоненты, которые запускают процессы регенерации кожи и восстановления овала лица. **Наноретинол** повышает упругость кожи, сокращает морщины и улучшает цвет лица. **Коллаген медузы** укрепляет овал лица, делает кожу более упругой и плотной, разглаживает морщины. **Комплекс из 4-х пептидов** выравнивает поверхность кожи. Обладает доказанным\*\* действием:

- на 38% увеличение упругости кожи
- на 74% улучшение гладкости

#### РАЗГЛАЖИВАЮЩИЙ КРЕМ-КОНЦЕНТРАТ

для лица, шеи и кожи вокруг глаз

24 часа

#### ПРОТИВ ГЛУБОКИХ МОРЩИН

НАНОРЕТИНОЛ, коллаген медузы, пептиды, омега-кислоты

45 мл  
Насыщенная формула крема из «звездных» омолаживающих и разглаживающих компонентов комплексно ухаживает за зрелой кожей. **Наноретинол** стимулирует регенерацию кожи, восстанавливает упругость и эластичность, эффективно уменьшает глубокие морщины и пигментацию. **Коллаген медузы** глубоко увлажняет, уменьшает количество и глубину морщин. **Комплекс из 6 пептидов** буквально «выталкивает» морщинки изнутри. **Доказанное\* действие:**

- на 20% уменьшаются «гусиные лапки»
- на 51% сокращаются морщинки под глазами
- на 46% улучшается эластичность кожи
- на 67% повышается увлажненность кожи

**Масло какао** и **омега-кислоты** интенсивно питают кожу, устраняя ощущение сухости и стянутости.



#### КОЛЛАГЕНОВЫЕ ФИЛЛЕР-ПАТЧИ

вокруг глаз

#### МОМЕНТАЛЬНЫЙ ЭФФЕКТ РАЗГЛАЖИВАНИЯ МОРЩИН

ретинол, коллаген, пептиды, гиалуроновая кислота, 10 экстрактов  
60 шт (30 пар)



Коллагеновые филлер-патчи — быстрый способ разгладить морщинки и «оживить» кожу вокруг глаз. Пропитанные омолаживающей сывороткой на основе **ретинола, коллагена, пептидов, гиалуроновой кислоты** и **комплекса из 10 натуральных экстрактов**, патчи:

- повышают уровень увлажненности
- заполняют и разглаживают морщины
- стимулируют синтез коллагеновых и эластиновых волокон
- повышают упругость и эластичность кожи
- уменьшают отечность и выраженность мешков под глазами

Для ухода за областью глаз, для носогубных складок и межбровных морщин.

### ИНТЕНСИВНЫЙ УХОД

#### ВЫРАВНИВАЮЩИЙ ПИЛИНГ-СКАТКА

для лица с РЕТИНОЛОМ

#### ИДЕАЛЬНАЯ ГЛАДКОСТЬ КОЖИ

НАНОРЕТИНОЛ, коллаген медузы, гиалуроновая кислота  
75 мл  
Пилинг-скатка прекрасно очищает, полирует и обновляет кожу. Особая формула пилинга действует как «ластик для стирания несовершенств»: при нанесении скатывается, очищая и сужая поры, выравнивает кожу, улучшает цвет лица. **Комплекс фруктовых кислот** отшелушивает ороговевшие клетки и активизирует процессы обновления и омоложения. **Наноретинол** способствует разглаживанию морщинок и выравниванию тона кожи. **Коллаген медузы** и **гиалуроновая кислота** насыщают клетки влагой, стимулируют выработку собственного коллагена, придают коже упругий, свежий и подтянутый вид. **Epidermist** преобразует кожу, сужает поры, делает цвет лица свежим и ярким.

#### МОДЕЛИРУЮЩАЯ МАСКА-КОКОН

для лица, шеи и декольте с РЕТИНОЛОМ и КОЛЛАГЕНОМ

#### ТРЕХМЕРНОЕ ПОДТЯГИВАНИЕ И РАЗГЛАЖИВАНИЕ КОЖИ

НАНОРЕТИНОЛ, коллаген медузы, пептиды

75 мл  
Исключительная маска с нежной шелковистой текстурой подобно «кокону» нежно обволакивает кожу и обеспечивает трехмерное разглаживание и подтягивание кожи. **Наноретинол** стимулирует синтез коллагена, уменьшает морщины, улучшает цвет лица. **Коллаген медузы** и **пептиды** создают на поверхности кожи трехмерную сеточку для подтягивания и разглаживания, замедляют процесс старения. **V-lift компоненты** обеспечивают выраженный лифтинг-эффект, обеспечивая четкость контурам лица и шеи. **Fucogel®** устраняет дефицит влаги в клетках, увеличивая упругость и эластичность кожи.



#### БИОМИМЕТИЧЕСКАЯ СЫВОРОТКА-БУСТЕР

для лица, шеи и декольте БОТО-ЭФФЕКТ

#### ВИДИМОЕ ЗАПОЛНЕНИЕ МОРЩИН И ПОВЫШЕНИЕ УПРУГОСТИ

НАНОРЕТИНОЛ, коллаген медузы, талассин, пептиды  
30 мл  
Уникальный бьюти-продукт с БОТО-эффектом — альтернатива «уколам красоты». **Талассин** оказывает выраженный бото-эффект: способствует миорелаксации. **Наноретинол** повышает упругость и плотность кожи, разглаживает морщины, выравнивает цвет лица. **Коллаген медузы** восполняет недостаток собственного коллагена, уменьшает количество и глубину морщин. Благодаря инновационному комплексу\* из 6 пептидов:

- на 46% улучшается эластичность кожи
- на 67% повышается увлажненность кожи

**Majestem®** заметно подтягивает контуры лица.



Мы любим маски для лица за то, что они великолепно снимают стресс и дарят чувство отдыха под конец рабочего дня. Маски для лица имеют разную направленность действия: одни глубоко увлажняют кожу, другие — обладают антиоксидантным действием, тонизируют кожу, нормализуют работу пор.

## 1 SPLASH-МАСКА для лица МГНОВЕННОЕ ПРЕОБРАЖЕНИЕ

- мгновенная свежесть кожи
- сияющий вид
- ровный тон лица

Нанесите Splash-маску ладонями на очищенную кожу лица, шеи и зоны декольте, не смывайте. Для выраженного эффекта используйте ежедневно.

## 2 МАСКА распаривающая отшелушивающая для лица

- SPA-обновление «теплая» формула**
- очищение и сужение пор
  - выравнивание рельефа и тона кожи

Нанесите маску на очищенную кожу лица, избегая области вокруг глаз и губ, спустя 5-10 минут смойте прохладной водой. Применяйте 1-2 раза в неделю.

## 3 МАСКА для лица на нетканой основе СЕБОБАЛАНС и УВЛАЖНЕНИЕ

- устранение жирного блеска
- сужение пор
- увлажнение и свежесть кожи

Нанесите маску на очищенную кожу лица, снимите через 15-25 минут, дайте впитаться оставшемуся активному лосьону. Используйте 2 раза в неделю.

105 мл

купи в один клик

100 мл

1 шт



купи в один клик

## 4 Кислородная МАСКА-ПУДРА для лица БЕЗУПРЕЧНОЕ ОЧИЩЕНИЕ и МАТИРОВАНИЕ

- глубокое очищение от загрязнений и токсинов
- матовая и бархатистая кожа

Нанесите маску-пудру плотным слоем на очищенную кожу лица, спустя 15-20 минут смойте водой. Применяйте 1-2 раза в неделю.

## 5 Пузырьковая МАСКА ОЧИЩЕНИЕ и ОБНОВЛЕНИЕ КОЖИ

- очищение и сужение пор
- свежесть и ровный тон лица

Нанесите на очищенную кожу лица, избегая области вокруг глаз и губ, через 10-20 минут смойте водой. Используйте 1-2 раза в неделю.

## 6 МАСКА для лица САМОНАГРЕВАЮЩАЯСЯ ЭФФЕКТ ТЕПЛОГО ПОЛОТЕНЦА

- глубокое очищение пор
- устранение черных точек
- мягкость и бархатистость кожи

Нанесите маску на влажное лицо, через 1-3 минуты смойте водой. Используйте 1 раз в неделю. Курс применения 4 недели.

КОСМЕТИКА ПРЕМИУМ-КЛАССА

## Luxcare САМОМОЛОЖЕНИЕ

### КУРС КОЛЛАГЕНОТЕРАПИИ АКТИВНАЯ КОЛЛАГЕНОВАЯ НИТЬ ЭФФЕКТ НИТЕВОЙ ПОДТЯЖКИ

Разработана для борьбы с морщинами и увяданием кожи. По-настоящему эффективная альтернатива методам эстетической косметологии.

**100% коллагеновые нити**, созданные по новейшим технологиям, растворяются при взаимодействии с тоником-активатором, образуя сверхактивную омолаживающую эссенцию.

Всего несколько капель ультралегкой, кристально прозрачной эссенции и кожа преобразуется: разглаживается, укрепляется, приобретает нежное, красивое сияние. Современные антивозрастные компоненты, оставаясь на коже, образуют невесомую ухаживающую вуаль, которая наполняет кожу коллагеном и другими необходимыми веществами, активизирует выработку собственного коллагена, уменьшает морщинки, делает овал лица более четким и подтянутым, выравнивает цвет лица.

100% COLLAGEN альтернатива эстетической косметологии

45+



## ЗОЛОТАЯ ГИДРОГЕЛЕВАЯ LUX-МАСКА для лица С КОЛЛАГЕНОМ

Золотая гидрогелевая LUX-маска уникального действия позволяет преобразить кожу всего за 20 минут. Благодаря уникальным активным компонентам, активизируется выработка собственного коллагена, эластина и гиалуроновой кислоты, разглаживаются морщины, желаемые объемы лица восстанавливаются, носогубные складки уменьшаются, укрепляется и подтягивается овал лица, кожа длительное время остается глубоко увлажненной, упругой, ровной и сияющей.

30+



## ГИАЛУРОНОВЫЕ МИКРОИГЛЫ ПАТЧИ-ФИЛЛЕРЫ для кожи ВОКРУГ ГЛАЗ НОЧНЫЕ КОРРЕКЦИЯ ВОЗРАСТНЫХ ИЗМЕНЕНИЙ БЕЗ ИНЪЕКЦИЙ

На поверхности каждого патча-филлера расположено **80 микроигл** со **100% гиалуроновой кислотой**, которые безболезненно прокалывают кожу, позволяя обеспечить направленную доставку компонентов в глубокие слои, создавая эффект салонной биоревитализации и способствуя интенсивной коррекции возрастных изменений кожи.

Примерно через 3-4 часа после нанесения патчи полностью растворяются, наполняя кожу гиалуроновой кислотой и мощными антивозрастными веществами — и кожа омолаживается буквально на глазах без использования инъекций и методов эстетической хирургии. Патчи можно использовать для области лба, переносицы, а также для носогубных складок.

Преимущества патчей-филлеров от ВITЭКС

1. Безопасная и безболезненная альтернатива дорогостоящим процедурам в салонах красоты
2. Содержат 100% гиалуроновую кислоту, заключенную в микроиглы
3. Позволяют обеспечить эффективную и безболезненную коррекцию возрастных изменений без использования инъекций или методов антивозрастной хирургии
4. Помогают обеспечить доставку активных компонентов в глубокие слои кожи
5. Изнутри стимулируют процессы обновления и самоомоложения кожи
6. Помогают быстро уменьшить выраженность существующих морщин, а также предотвратить появление новых
7. Интенсивно увлажняют кожу, улучшают ее упругость и плотность
8. Эффект накапливается и усиливается при регулярном применении
9. Разработаны с учетом анатомических особенностей кожи вокруг глаз и носогубных складок
10. Не содержат парабенов, красителей и консервантов
11. Просты в использовании в домашних условиях

30+



100% гиалуроновая кислота микроиглы мгновенно доставляют гиалуроновую кислоту в глубокие слои кожи

ЭФФЕКТ ПОСЛЕ ПЕРВОГО ПРИМЕНЕНИЯ

1 пара

# BUBBLE MOMENTS

Новая коллекция гелей для душа от БЕЛИТА — настоящее прикосновение солнечной энергии бодрящих цитрусов!

Начните свой день с пенного геля для душа, который окутает облаком воздушной пены и ярким ароматом цитрусовых! Коллекция пенных гелей для душа и ванны BUBBLE MOMENTS пробудит ваши чувства и зарядит позитивом на весь день.

купи в один клик

## ПЕННЫЙ ГЕЛЬ для душа и ванны ОСВЕЖАЮЩИЙ ЛИМОН 300 мл

- бережно очищает кожу
- увлажняет, защищает от ощущения стянутости
- делает кожу бархатистой и соблазнительной
- поднимает настроение на весь день

## ПЕННЫЙ ГЕЛЬ для душа и ванны АРОМАТНЫЙ АПЕЛЬСИН 300 мл

- насыщает кожу витамином С
- наполняет клетки энергией
- улучшает эластичность и упругость кожи
- придает коже нежность и гладкость

## ПЕННЫЙ ГЕЛЬ для душа и ванны СОЧНЫЙ ГРЕЙПФРУТ 300 мл

- мягко очищает кожу
- насыщает кожу витамином С
- тонизирует кожу, делает ее гладкой и мягкой
- помогает бороться со стрессом и усталостью

✓ Подходит для ежедневного применения

✓ Отличная находка, чтобы чувствовать себя в пенном сладком облаке!

# Tasty Moments

ВКУСНЫЕ МОМЕНТЫ

купи в один клик

Начинайте свой день с бережного очищения и любимого лакомства!

## ГЕЛЬ ДЛЯ ДУША Я ТВОЕ ЯБЛОЧКО 300 мл

Экстракт яблока насыщает кожу витамином С, тонизирует и увлажняет, делает ее более гладкой и упругой.

## ГЕЛЬ ДЛЯ ДУША ШОКОЛАДНЫЙ ГУРМЭ 300 мл

Экстракт зеленого кофе оказывает лимфодренажное действие, тонизирует и повышает упругость кожи.

## ГЕЛЬ ДЛЯ ДУША ТЫ МОЯ ВИШЕНКА 300 мл

Экстракт плодов дикой вишни смягчает, увлажняет и освежает кожу, придавая ей упругость, гладкость и нежность.

## ГЕЛЬ ДЛЯ ДУША ТЫ МОЙ СЛАДКИЙ КОКОСИК 300 мл

Экстракт кокоса обеспечивает длительный увлажняющий эффект и ультрапитание для кожи, предотвращает потерю влаги, делает кожу гладкой и эластичной.

## ГЕЛЬ ДЛЯ ДУША ЙОГУРТИ 300 мл

Экстрапон молочка пшеницы эффективно насыщает клетки кожи необходимыми питательными веществами, дарит коже мягкость и бархатистость.

## ГЕЛЬ ДЛЯ ДУША ВАНИЛЬНЫЙ МИЛКШЕЙК 300 мл

Протеины козьего молока омолаживают, питают и смягчают кожу рук и тела, делая ее нежной и шелковистой.

Откройте для себя магию ночи, наполненную теплым пряным ароматом, и ощутите, как происходит настоящее волшебство.

## ЭКСТРАКТ ЛУННОГО КАМНЯ

- ВОССТАНАВЛИВАЕТ МИНЕРАЛЬНЫЙ БАЛАНС,
- ОБЛАДАЕТ УВЛАЖНЯЮЩИМ ЭФФЕКТОМ,
- ОКАЗЫВАЕТ УСПОКАИВАЮЩЕЕ ДЕЙСТВИЕ.

Стимулирует ночную активность клеток кожи и запускает процессы обновления, возвращая коже свежесть и естественное сияние.



# MoonStone

|  |        |
|--|--------|
| БАРХАТНОЕ ОЧИЩАЮЩЕЕ ГЕЛЬ-МАСЛО ДЛЯ ДУША              | 200 г  |
| МИНЕРАЛЬНЫЙ ДЕТОКС-СКРАБ ДЛЯ ТЕЛА                    | 200 г  |
| НОЧНАЯ АНТИЦЕЛЛЮЛИТНАЯ СЫВОРОТКА-КОНЦЕНТРАТ ДЛЯ ТЕЛА | 200 г  |
| ПОДТЯГИВАЮЩИЙ КРЕМ-ПАРФЮМ ДЛЯ ТЕЛА                   | 200 г  |
| РЕВИТАЛИЗИРУЮЩИЙ АРОМА-СПРЕЙ ДЛЯ ТЕЛА                | 200 мл |

Изысканный дневной и выразительный вечерний макияж



- Безупречный тон без недостатков
- Матово-сатиновый финиш
- Стойкая формула

ALL DAY LONG

СТОЙКИЙ ТОНАЛЬНЫЙ КРЕМ-ФЛЮИД

Идеально подходит для того, чтобы сохранить безупречный цвет лица на протяжении всего дня. Благодаря ультралегкой жидкой текстуре средство легко распределяется, моментально сливается с кожей, идеально маскирует несовершенства, создавая плотное, естественное, матово-сатиновое покрытие.

Формула содержит гиалуроновую кислоту, которая помогает увлажнить кожу. Витамин Е способствует естественной регенерации клеток, питает кожу, избавляет ее от шелушения. Рекомендуется для нормальной и склонной к жирности коже.



Для идеально ровного покрытия воспользуйтесь спонжем для макияжа Perfect Skin.

КОМПАКТНЫЕ ТЕНИ ДЛЯ ВЕК VELVET EYES

3 высокопигментированных оттенка с сатиновым и матовым финишем

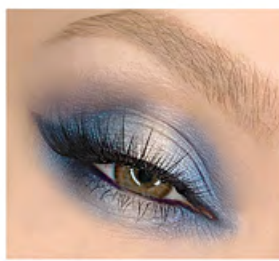
- мягкая, легко растушевывающаяся текстура
- длительная стойкость и насыщенность цвета

Особая формула с маслами макадами и жожоба увлажняет и разглаживает нежную кожу век. Экстракт магнолии оказывает противовоспалительное и антивозрастное действие. Входящая в состав рисовая пудра адсорбирует излишки кожного себума, обеспечивая длительную стойкость и насыщенность цвета.



Для достижения безупречного макияжа используйте:

- ФИКСИРУЮЩУЮ ОСНОВУ под тени EYESHADOW PRIME&FIX ALL DAY LONG, которая предотвращает скатывание теней и сохраняет насыщенность оттенка весь день
- кисть № 8 круглую для теней кисть № 9 плоскую для теней кисть № 10 растушевочную для теней кисть № 11 для кремовых теней



Компактные тени для век VELVET EYES 05 Indigo



ВПЕРВЫЕ В АССОРТИМЕНТЕ VITEX ACTIVE Hair complex

ИНТЕНСИВНАЯ ПОЭТАПНАЯ ПРОГРАММА ПРОТИВ ВЫПАДЕНИЯ ВОЛОС С ЭФФЕКТИВНОЙ КОНЦЕНТРАЦИЕЙ АКТИВНЫХ КОМПОНЕНТОВ

Выпадение волос — распространенная проблема, которая свойственна не только мужчинам, но и женщинам. Волосы выпадают постоянно. Считается нормальным, если выпадает от 50 до 150 волосков ежедневно, но при этом сохраняется густота волос. Иногда из-за проблем со здоровьем, внешних факторов или наследственности волосы начинают выпадать активнее, а расти — намного медленнее.

Если вы заметили, что выпадение волос усилилось, необходимо использовать комплексный подход к решению данной проблемы: установить и устранить причины данного явления, соблюдать режим сбалансированного питания и достаточной физической активности, а также использовать специальные уходовые средства, направленные против выпадения волос.

**АКТИВНЫЕ КОМПОНЕНТЫ ЛИНИИ:**

- МАСЛО БЭЙ** — один из самых активных природных компонентов для борьбы с потерей волос — насыщает волосы и кожу головы ценнейшими питательными элементами, направленно действует на укрепление волосяных луковиц и улучшение общего состояния волос
- РЕПЕЙНИК** — предотвращает выпадение волос, стимулирует их рост, укрепляет и оздоравливает
- ВУСАРИЛ™** — инновационный интенсивный актив для борьбы с алопецией — предотвращает выпадение, продлевает фазу анагена (период активного роста волос), укрепляет волосы, придает им плотность и блеск
- L-АРГИНИН** — активизирует микроциркуляцию в коже и улучшает питание фолликулов, стимулируя рост волос
- КОФЕИН** — укрепляет тонкие и склонные к выпадению волосы, стимулирует и ускоряет их рост
- КРАСНЫЙ ПЕРЕЦ** — оказывает разогревающее действие, усиливает кровообращение и активизирует обменные процессы в коже головы



**ЭТАП 1** разогревающая МАСКА перед ШАМПУНЕМ для УКРЕПЛЕНИЯ КОРНЕЙ ВОЛОС 150 мл

Используется перед ШАМПУНЕМ. Содержит уникальные комплексы и целебные натуральные компоненты (масло бэй, репейник, Вусарил™, L-Аргинин, кофеин, красный перец). Активизирует обменные процессы в коже головы, укрепляет корни волос. РЕЗУЛЬТАТ: обменные процессы у корней активизируются, фолликулы насыщаются целебными веществами, происходит укрепление и оздоровление волос.

**ЭТАП 2** укрепляющий ШАМПУНЬ-СЫВОРОТКА ПРОТИВ ВЫПАДЕНИЯ ВОЛОС 250 мл

Первое средство от ВИТЭКС, которое сочетает в себе бережное очищающее действие шампуня и высокую эффективность сыворотки ПРОТИВ ВЫПАДЕНИЯ. Мицеллярная формула содержит масло бэй, репейник, Вусарил™, L-Аргинин и кофеин. Очищает, оздоравливает, помогает бороться с выпадением волос. РЕЗУЛЬТАТ: чистые, легкие, ухоженные волосы становятся более сильными, крепкими и здоровыми.

**ЭТАП 3** укрепляющий БАЛЬЗАМ-УХОД ПРОТИВ ВЫПАДЕНИЯ ВОЛОС 200 мл

Содержит уникальные комплексы и целебные натуральные компоненты (масло бэй, репейник, Вусарил™, L-Аргинин, кофеин и особые кондиционеры). Оздоровливает, укрепляет, помогает остановить выпадение волос. РЕЗУЛЬТАТ: заметно более здоровые, сильные, гладкие и блестящие волосы уже после первого применения.

ИНТЕНСИВНОЕ СРЕДСТВО для применения курсом 80 мл

укрепляющий ЛОСЬОН-ВТИРКА для ВОЛОС и КОЖИ ГОЛОВЫ ПРОТИВ ВЫПАДЕНИЯ ВОЛОС

Интенсивная процедура-курс, которая направленно действует на волосяные луковицы. Доказанное\* действие активных компонентов:
 

- уменьшают выпадение волос на 60%
- увеличивают плотность волос на 18%
- удлиняют фазу анагена (период активного роста волос) на 12,7%

 \*Доказано компанией Provitall (Франция).

РЕЗУЛЬТАТ: выпадение волос останавливается, они становятся заметно более густыми, плотными, здоровыми и красивыми.

ПРИМЕНЕНИЕ: мягко втирайте в сухую или влажную кожу головы в течение 1 минуты, уделяя особое внимание проблемным зонам. Не смывайте! Процедуру повторяйте каждый день. Максимальный эффект достигается при непрерывном использовании не менее 3 месяцев. Для профилактики достаточно использовать средство 1-2 раза в неделю.

МАКСИМАЛЬНЫЙ РЕЗУЛЬТАТ ДОСТИГАЕТСЯ ПРИ КОМПЛЕКСНОМ ПРИМЕНЕНИИ ВСЕХ СРЕДСТВ ЛИНИИ. ЭФФЕКТ НАКАПЛИВАЕТСЯ И СОХРАНЯЕТСЯ НАДОЛГО.

# ЭКСПЕРТНЫЙ УХОД ДЛЯ ВАШИХ ВОЛОС



EXPERT  
*Color*

ВОССТАНОВЛЕНИЕ  
СУПЕРЗАЩИТА

EXPERT  
*Sleek*

ГЛАДКОСТЬ  
ЭЛАСТИЧНОСТЬ

EXPERT  
*Pure*

СУПЕРОЧИЩЕНИЕ  
УВЛАЖНЕНИЕ

## EXPERT COLOR ВОССТАНОВЛЕНИЕ СУПЕРЗАЩИТА

ДЛЯ ОКРАШЕННЫХ  
И ПОВРЕЖДЕННЫХ ВОЛОС

Чтобы оттенок волос оставался насыщенным и ярким как можно дольше, в научном центре компании ВІТЭКС разработана экспертная линия EXPERT COLOR, которая поможет обеспечить волосам профессиональное восстановление и суперзащиту цвета.

**Особая восстанавливающая микроэмульсия со стабилизатором цвета** препятствует вымыванию пигмента и позволяет сохранить насыщенность цвета до 10 недель\*.

Активные восстанавливающие молекулы, «ремонтуют» повреждения от корней до кончиков, придают волосам прочность и сияние.

**Результат просто Wow!**

**Роскошные, сильные волосы, насыщенные ярким цветом и сиянием, как после посещения салона.**

ФИКСАЦИЯ  
ЦВЕТА до  
10 НЕДЕЛЬ



## МИЦЕЛЛЯРНЫЙ ШАМПУНЬ-УХОД для окрашенных и поврежденных волос

Фиксация цвета до 10 недель\*

НАСЫЩЕННО ЯРКИЕ, СИЯЮЩИЕ ВОЛОСЫ  
БЕЗ ПОВРЕЖДЕНИЙ

400 мл

Шампунь-уход создан по современной мицеллярной технологии, поэтому очень мягко и при этом тщательно очищает волосы и кожу головы, не пересушивая, препятствует вымыванию пигмента.

## ВОССТАНАВЛИВАЮЩАЯ БАЛЬЗАМ-МАСКА для окрашенных и поврежденных волос

Фиксация цвета до 10 недель\*

РОСКОШНО СИЯЮЩИЕ, КРАСИВЫЕ,  
ЗДОРОВЫЕ ВОЛОСЫ

300 мл

Бальзам-маска содержит каскад инновационных кондиционеров с молекулами разного размера, поэтому действует как в глубине волос, так и на поверхности: восстанавливает, разглаживает волосы и фиксирует их цвет, придает волосам красивый блеск и шелковистость.

## ТЕРМОЗАЩИТНАЯ СЫВОРОТКА-ЭЛИКСИР для окрашенных и поврежденных волос несмываемая

Фиксация цвета до 10 недель\*

РОСКОШНО СИЯЮЩИЕ, КРАСИВЫЕ,  
ПОСЛУШНЫЕ ВОЛОСЫ

145 мл

Насыщенная формула работает не только как мега-эффективный эликсир для сохранения цвета окрашенных волос, но и как термозащитная сыворотка, позволяя сделать укладку абсолютно безопасной. Восстанавливающие компоненты усиливают защиту волос от ломкости, сечения и потери яркости цвета.

## EXPERT SLEEK ГЛАДКОСТЬ ЭЛАСТИЧНОСТЬ

ДЛЯ ВСЕХ ТИПОВ ВОЛОС

**Специальный разглаживающий и полирующий комплекс** окутывает каждый волосок невесомой вуалью, которая дисциплинирует непослушные пряди, приглаживает чешуйки волосяного стержня, «запаивает» секущиеся кончики, препятствует пушению и дарит волосам длительную струящуюся гладкость и зеркальный блеск.

**Результат просто Wow!**

**Невероятно гладкие, восхитительно шелковистые волосы с зеркальным сиянием, как после профессионального салона красоты.**



## EXPERT PURE СУПЕРОЧИЩЕНИЕ УВЛАЖНЕНИЕ

ПОДХОДИТ ДЛЯ ЧУВСТВИТЕЛЬНОЙ  
И ПРОБЛЕМНОЙ КОЖИ ГОЛОВЫ

**Натуральные себорегулирующие и увлажняющие комплексы** идеально ухаживают за волосами, склонными к быстрому загрязнению:

- **увлажняющие ингредиенты** заполняют повреждения в структуре волос, предотвращают пересушивание, ломкость и сечение
- **себорегулирующие компоненты** снижают жирность волос, позволяют волосам длительное время оставаться легкими и свежими

**Результат просто Wow!**

**Волосы дольше сохраняют приятную свежесть, легкость и красивый, ухоженный вид.**



## РАЗГЛАЖИВАЮЩИЙ ГЕЛЬ-СТАЙЛЕР для применения с шампунем

УСИЛИТЕЛЬ ГЛАДКОСТИ

РАЗГЛАЖИВАЮЩИЙ ЭФФЕКТ БЕЗ УТЮЖКА ДЛЯ ВОЛОС

150 мл

Разглаживающий гель-стайлер — уникальный усилитель гладкости волос для использования во время мытья головы! Первое средство в ассортименте ВІТЭКС, которое экономит время на укладку и позволяет добиться выраженного эффекта гладкости волос без использования утюжка или других термоприборов.

## МИЦЕЛЛЯРНЫЙ ШАМПУНЬ-ШЕЛК для волос

ЗЕРКАЛЬНЫЙ Wow!-sleek эффект

ИДЕАЛЬНО ГЛАДКИЕ, ШЕЛКОВИСТЫЕ ВОЛОСЫ  
БЕЗ ПУШЕНИЯ И ЗАВИТКОВ

400 мл

Современная мицеллярная технология очень мягко и при этом тщательно очищает волосы и кожу головы, не пересушивая и не вызывая раздражения. **АНА-кислоты и протеины шелка** разглаживают и запечатывают кератиновые чешуйки, обеспечивают волосам прочность, эластичность и шелковистость.

## РАЗГЛАЖИВАЮЩАЯ БАЛЬЗАМ-МАСКА для волос

ЗЕРКАЛЬНЫЙ Wow!-sleek эффект

ИДЕАЛЬНО ГЛАДКИЕ, ШЕЛКОВИСТЫЕ, ПОСЛУШНЫЕ ВОЛОСЫ

300 мл

Разглаживающая бальзам-маска специально разработана, чтобы подарить волосам струящуюся гладкость, эластичность, прочность и красивое сияние. **Каскад кондиционеров** с молекулами разного размера обеспечивает «умное» сканирование повреждений.

## ПОЛИРУЮЩАЯ СПРЕЙ-СЫВОРОТКА для запайвания секущихся кончиков несмываемая

SOS-восстановление секущихся кончиков

ГЛАДКИЕ, ШЕЛКОВИСТЫЕ ВОЛОСЫ БЕЗ ЛОМКОСТИ И ПОВРЕЖДЕНИЙ

100 мл

Специальная экспертная технология повышает эффективность восстанавливающих и разглаживающих компонентов. **Особый полирующий комплекс** и высокая концентрация жидкого кератина гарантируют выраженный результат уже после первого применения.

## МИЦЕЛЛЯРНЫЙ FRESH-ШАМПУНЬ для волос и кожи головы

Длительный Pure-Balance эффект

БЕЗУПРЕЧНО ЧИСТЫЕ, УХОЖЕННЫЕ ВОЛОСЫ  
БЕЗ СУХОСТИ И РАЗДРАЖЕНИЯ КОЖИ ГОЛОВЫ

400 мл

Современная мицеллярная технология очень мягко и при этом тщательно очищает волосы и кожу головы от излишков себума, ороговевших чешуек, остатков стайлинговых средств, не пересушивая и не вызывая раздражения.

## ОСВЕЖАЮЩАЯ БАЛЬЗАМ-МАСКА для волос

Длительный Pure-Balance эффект

ЗДОРОВЫЕ, УХОЖЕННЫЕ ВОЛОСЫ  
СВЕЖЕСТЬ У КОРНЕЙ

300 мл

Экспертная формула на основе **натуральных себорегулирующих и увлажняющих комплексов** и гиалуроновой кислоты быстро адсорбирует загрязнения и излишки себума, нормализует работу сальных желез, глубоко увлажняет, успокаивает кожу головы, препятствует быстрому загрязнению волос.

## ДВУХФАЗНЫЙ СПРЕЙ-БАЛАНС для волос несмываемый

Легкое расчесывание • Антистатик-эффект

ЗДОРОВЫЕ, КРАСИВЫЕ, УХОЖЕННЫЕ ВОЛОСЫ

115 мл

Двухфазная формула состоит из **балансирующей микроэмульсии** и **увлажняющей эссенции**, которые активизируются при смешивании двух фаз, что позволяет обеспечить волосам моментальный эффект без утяжеления.

\* В среднем эквивалентно 20 применениям.

\* В ассортименте ЗАО «ВІТЭКС».



**BI&LITA**

**MAGIC**  
*secret*

*Подарок,  
который придется  
по вкусу любой девушке!*

Весь март приходите в фирменные магазины  
СП «БЕЛИТА» ООО и приобретайте

**ПОДАРОЧНЫЙ НАБОР «MAGIC SECRET»**

- Гель для душа «MAGIC SECRET» 150 мл
- Крем для рук и тела «MAGIC SECRET» 200 мл

со скидкой **15%**!

купи  
в один клик



скидка  
**15%**

Магазины торговой сети СП «БЕЛИТА» ООО, участвующие в акции:

- г. Минск, ул. Немига, 5 (ТЦ "Метрополь", 2 этаж)
- г. Минск, ул. Бобруйская, 6-15 (ТРЦ "Galileo", 3 этаж)
- г. Минск, ул. Мясникова, 78
- г. Минск, пр. Независимости, 48
- г. Минск, пл. Независимости, подземный ТЦ "Столица", пав. 411

- г. Минск, ул. Я.Чечота, 25
- г. Минск, ул. Матусевича, 56
- г. Минск, ул. Жуковского, 2
- г. Узда, бульвар Дзержинского, 3
- г. Солигорск, ул. Козлова, 9

Интернет-магазин <https://belita-shop.by>

*Подарочный набор Magic Secret – отличный подарок к любому празднику!*

ЕЖЕМЕСЯЧНАЯ  
РЕКЛАМНО-ИНФОРМАЦИОННАЯ ГАЗЕТА  
«МИР КОСМЕТИКИ БЕЛИТА-ВИТЭКС»  
Зарегистрирована в Министерстве  
информации Республики Беларусь  
15 января 2010 г.  
Регистрационное удостоверение № 1005  
**АДРЕС РЕДАКЦИИ:**  
220089, Минск, ул. Смирнова, 2, ком. 7  
Тел. (017) 309-34-38  
[www.belita.by](http://www.belita.by), [www.vitex.by](http://www.vitex.by)

**УЧРЕДИТЕЛИ:**  
**ЗАО «ВИТЭКС»**  
220089, Минск, ул. Смирнова, 2.  
Тел. (017) 251 01 11. Факс (017) 347 62 09.  
**СП «БЕЛИТА» ООО**  
220089, Минск, ул. Декабристов, 29а.  
Тел. (017) 300 71 00. Факс (017) 243 43 49.  
**издатель:**  
**ОДО «Редакция газеты**  
**«Мир косметики БЕЛИТА-ВИТЭКС»**

**Главный редактор Э.Б. ТРОШИН**  
Газета выходит один раз в месяц.  
Подписной индекс: 63318.  
Подписано в печать 26.02.2021 г.  
Формат 60x84 1/8. Печать офсетная.  
Тираж 21300 экз.  
Зак. 295  
Отпечатано в Республиканском унитарном предприятии  
«Издательство «Белорусский Дом печати»  
220013, Минск, проспект Независимости, 79/1  
ЛП № 02330/106 от 30.04.2004 г.